



ធនាគារជាតិ នៃ កម្ពុជា
NATIONAL BANK OF CAMBODIA

ព្រឹត្តិបត្រស្ថិតិសេដ្ឋកិច្ច និងរូបិយវត្ថុ **Economic and Monetary Statistics Bulletin**

ខែឧសភា ឆ្នាំ២០២៤
MAY 2024



លេខ៣៦៧ - ឆ្នាំទី៣២

SERIES NO. 367- 32ND YEAR

មាតិកា

ទំព័រ

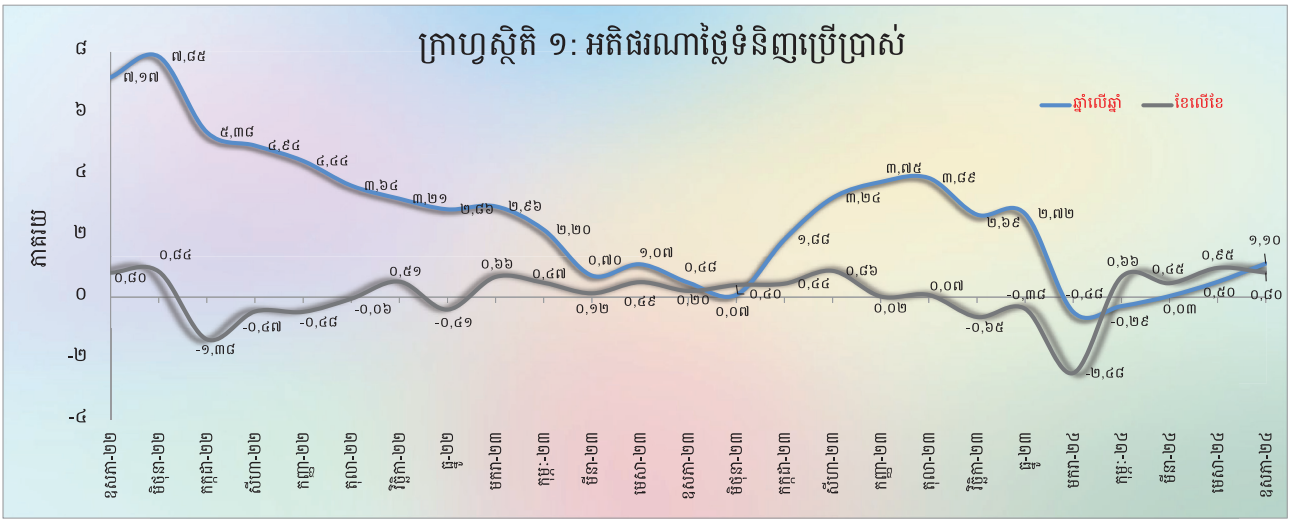
- សេចក្តីផ្តើម..... ១
- អត្រាប្តូរប្រាក់..... ១
- ការផ្គត់ផ្គង់រូបិយវត្ថុ..... ១
- ទ្រព្យសកម្មក្នុងស្រុកសុទ្ធនៃគ្រឹះស្ថានទទួលប្រាក់បញ្ញើ..... ២
- ទ្រព្យសកម្មបរទេសសុទ្ធនៃគ្រឹះស្ថានទទួលប្រាក់បញ្ញើ..... ២
- ប្រតិបត្តិការរបស់គ្រឹះស្ថានទទួលប្រាក់បញ្ញើផ្សេងទៀត..... ៣
- ប្រតិបត្តិការរបស់គ្រឹះស្ថានហិរញ្ញវត្ថុផ្សេងទៀត..... ៣
- អត្រាការប្រាក់លើប្រាក់កម្ចី និងប្រាក់បញ្ញើរបស់ធនាគារទទួលប្រាក់បញ្ញើ..... ៣
- ការមកដល់នៃភ្ញៀវបរទេស..... ៤
- ពាណិជ្ជកម្មទំនិញអន្តរជាតិ..... ៤
- តារាង ១ : សន្ទស្សន៍ថ្លៃទំនិញប្រើប្រាស់ និងអត្រាអតិផរណា..... ៦
- តារាង ២ : មុខទំនិញឡើងថ្លៃក្នុងខែឧសភា ឆ្នាំ២០២៤..... ៧
- តារាង ៣ : ផលិតផលក្នុងស្រុកសរុប (ផសស)..... ៨
- ក្រាហ្វស្តិក ១ : ផលិតផលក្នុងស្រុកសរុបតាមសកម្មភាពសេដ្ឋកិច្ច (គិតតាមថ្លៃថេរ ឆ្នាំ២០១៤)..... ៨
- ក្រាហ្វស្តិក ២ : ផលិតផលក្នុងស្រុកសរុបតាមសកម្មភាពសេដ្ឋកិច្ច (គិតតាមថ្លៃបច្ចុប្បន្ន)..... ៨
- តារាង ៤ : សន្ទស្សន៍ថ្លៃលំនៅដ្ឋាន..... ៩
- ក្រាហ្វស្តិក ៣ : បម្រែបម្រួលប្រចាំខែនៃសន្ទស្សន៍ថ្លៃលំនៅដ្ឋាន..... ៩
- ក្រាហ្វស្តិក ៤ : បម្រែបម្រួលប្រចាំឆ្នាំនៃសន្ទស្សន៍ថ្លៃលំនៅដ្ឋាន..... ៩
- តារាង ៥ : គម្រោងវិនិយោគដែលបានអនុម័តតាមវិស័យ..... ១០
- ក្រាហ្វស្តិក ៥ : ការវិនិយោគជាអចលនទ្រព្យតាមវិស័យ..... ១០
- ក្រាហ្វស្តិក ៦ : ចំនួនគម្រោងវិនិយោគតាមវិស័យ..... ១០
- តារាង ៦ : គម្រោងវិនិយោគដែលបានអនុម័តតាមបណ្តាប្រទេសចម្បងៗ..... ១១
- តារាង ៧ : អត្រាប្តូរប្រាក់ប្រចាំថ្ងៃ ក្នុងខែឧសភា ឆ្នាំ២០២៤..... ១២
- តារាង ៨ : អត្រាប្តូរប្រាក់ប្រចាំខែ (អត្រាចុងគ្រា រៀល/១ដុល្លារអាមេរិក)..... ១៣
- ក្រាហ្វស្តិក ៧ : និន្នាការអត្រាប្តូរប្រាក់ប្រចាំខែ..... ១៣
- តារាង ៩ : តម្លៃប្រាក់រៀលធៀបជាមួយនឹងរូបិយប័ណ្ណផ្សេងៗ (អត្រាទិញផ្លូវការចុងខែ)..... ១៤
- តារាង ១០ : អត្រាការប្រាក់លើប្រាក់បញ្ញើនិងប្រាក់កម្ចីរបស់ធនាគាររៀល..... ១៥
- តារាង ១១ : ស្ថានភាពធនាគារកណ្តាល..... ១៦
- តារាង ១២ : ស្ថានភាពគ្រឹះស្ថានទទួលប្រាក់បញ្ញើផ្សេងទៀត..... ១៧
- តារាង ១៣ : ស្ថានភាពគ្រឹះស្ថានទទួលប្រាក់បញ្ញើ..... ១៨
- តារាង ១៤ : ស្ថានភាពគ្រឹះស្ថានហិរញ្ញវត្ថុផ្សេងទៀត..... ១៩
- តារាង ១៥ : ស្ថានភាពគ្រឹះស្ថានហិរញ្ញវត្ថុ..... ២០
- ក្រាហ្វស្តិក ៨ : ស្ថានភាពគ្រឹះស្ថានហិរញ្ញវត្ថុ..... ២១
- ក្រាហ្វស្តិក ៩ : ធាតុនៃរូបិយវត្ថុសរុប..... ២១
- តារាង ១៦ : ឥណទានផ្តល់ដោយធនាគារទទួលប្រាក់បញ្ញើតាមប្រភេទជំនួញ..... ២២
- ក្រាហ្វស្តិក ១០ : ឥណទានផ្តល់ដោយធនាគារទទួលប្រាក់បញ្ញើតាមប្រភេទជំនួញ ក្នុងខែឧសភា ឆ្នាំ២០២៤ (%នៃឥណទានសរុប)..... ២២
- តារាង ១៧ : បម្រែបម្រួលប្រចាំខែនៃឥណទានផ្តល់ដោយធនាគារទទួលប្រាក់បញ្ញើតាមប្រភេទជំនួញ..... ២៣
- តារាង ១៨ : ប្រាក់បញ្ញើនៅធនាគារទទួលប្រាក់បញ្ញើ..... ២៤
- ក្រាហ្វស្តិក ១១ : ប្រាក់បញ្ញើចំណាត់ថ្នាក់តាមប្រភេទរូបិយវត្ថុ ក្នុងខែឧសភា ឆ្នាំ២០២៤ (%នៃប្រាក់បញ្ញើសរុប)..... ២៤
- តារាង ១៩ : បម្រែបម្រួលប្រចាំខែនៃប្រតិបត្តិការទទួលប្រាក់បញ្ញើរបស់ធនាគារទទួលប្រាក់បញ្ញើ..... ២៥
- ក្រាហ្វស្តិក ១២ : ប្រាក់បញ្ញើជារៀលចំណាត់ថ្នាក់តាមប្រភេទ ក្នុងខែឧសភា ឆ្នាំ២០២៤ (%នៃប្រាក់បញ្ញើសរុប)..... ២៦
- ក្រាហ្វស្តិក ១៣ : ប្រាក់បញ្ញើជារូបិយប័ណ្ណចំណាត់ថ្នាក់តាមប្រភេទ ក្នុងខែឧសភា ឆ្នាំ២០២៤ (%នៃប្រាក់បញ្ញើជារូបិយប័ណ្ណសរុប)..... ២៦
- តារាង ២០ : សកម្មភាពផ្តល់ឥណទានរបស់គ្រឹះស្ថានមីក្រូហិរញ្ញវត្ថុ និងអង្គការមិនមែនរដ្ឋាភិបាល..... ២៧
- តារាង ២១ : ការដាត់ទាត់មូលប្បទានបត្រជាប្រាក់រៀលតាមរយៈសភាដាត់ទាត់..... ២៨
- តារាង ២២ : ការដាត់ទាត់មូលប្បទានបត្រជាប្រាក់ដុល្លារតាមរយៈសភាដាត់ទាត់..... ២៩
- តារាង ២៣ : ចំនួនភ្ញៀវបរទេសមកដល់ប្រទេសកម្ពុជា..... ៣០
- តារាង ២៤ : ស្ថិតិនាំចូល និងនាំចេញទំនិញរបស់ប្រទេសកម្ពុជា..... ៣១
- តារាង ២៥ : ប្រព័ន្ធធនាគារនៅប្រទេសកម្ពុជា..... ៣២-៣៣

សេចក្តីផ្តើម

អតិផរណាថ្លៃទំនិញប្រើប្រាស់រួមក្នុងខែឧសភា ឆ្នាំ២០២៤ នេះ បានថយចុះបន្តិចធៀបនឹងខែមេសា ខណៈដែលអត្រាប្តូរប្រាក់រៀលបានធ្លាក់ថ្លៃធៀបនឹងប្រាក់ដុល្លារអាមេរិក។ ក្នុងអំឡុងពេលនេះដែរ ប្រាក់បញ្ញើរបស់និវាសនក្នុងវិស័យធនាគារបានបន្តកើនឡើង ស្របពេលដែលឥណទានចំពោះវិស័យឯកជនបានកើនឡើងបន្តិចបន្តួច។ ទន្ទឹមនេះ ជញ្ជីងពាណិជ្ជកម្មទំនិញអន្តរជាតិបានបន្តបង្ហាញនូវឱនភាព។

សន្ទស្សន៍ថ្លៃទំនិញប្រើប្រាស់

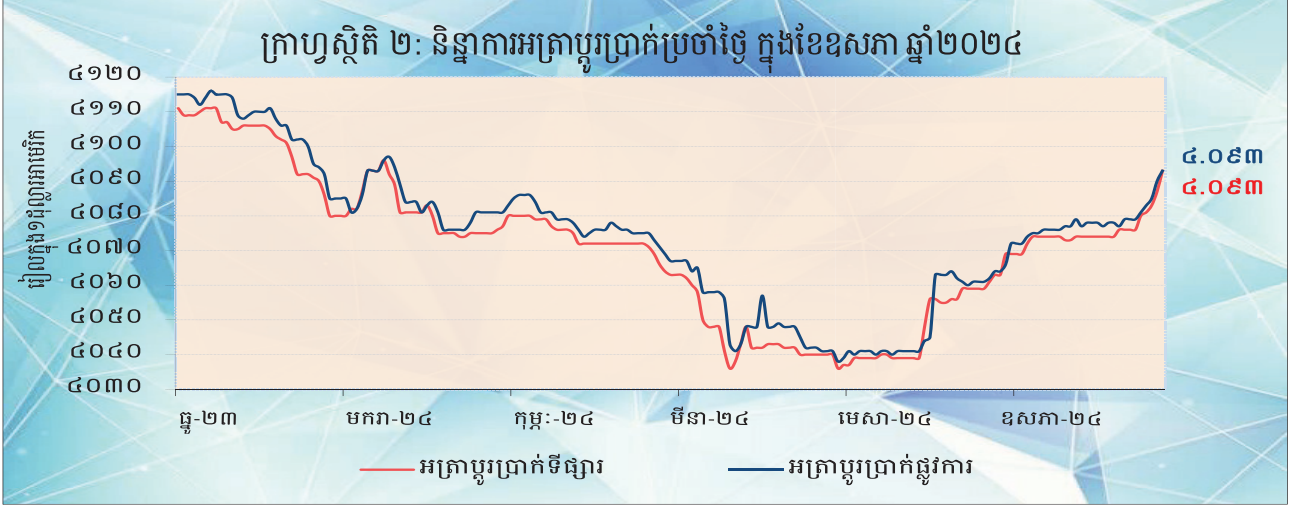
អតិផរណាថ្លៃទំនិញប្រើប្រាស់ (ខែលើខែ) នៅភ្នំពេញមានកម្រិត ០,៨០% ក្នុងខែឧសភា ឆ្នាំ២០២៤ ពីអត្រា ០,៩៥% ក្នុងខែមេសា ក្នុងនោះសន្ទស្សន៍ថ្លៃទំនិញមួយក្រុមក្នុងចំណោមទាំងដប់ពីរក្រុមបានថយចុះ ខណៈដែលដប់មួយក្រុមផ្សេងទៀតបានកើនឡើង។



ផ្នែកលើបម្រែបម្រួលឆ្នាំលើឆ្នាំនៃសន្ទស្សន៍ថ្លៃទំនិញប្រើប្រាស់រួមបានកើនឡើងដល់ ១,១% ក្នុងខែឧសភា ឆ្នាំ២០២៤ ពីអត្រា ០,៥០% ក្នុងខែមេសា ដែលឆ្លុះបញ្ចាំងជាចម្បងពីការកើនឡើងនៃថ្លៃទំនិញ ក្រុមម្ហូបអាហារ ភោជនីយដ្ឋាន និងសម្លៀកបំពាក់និងស្បែកជើង។

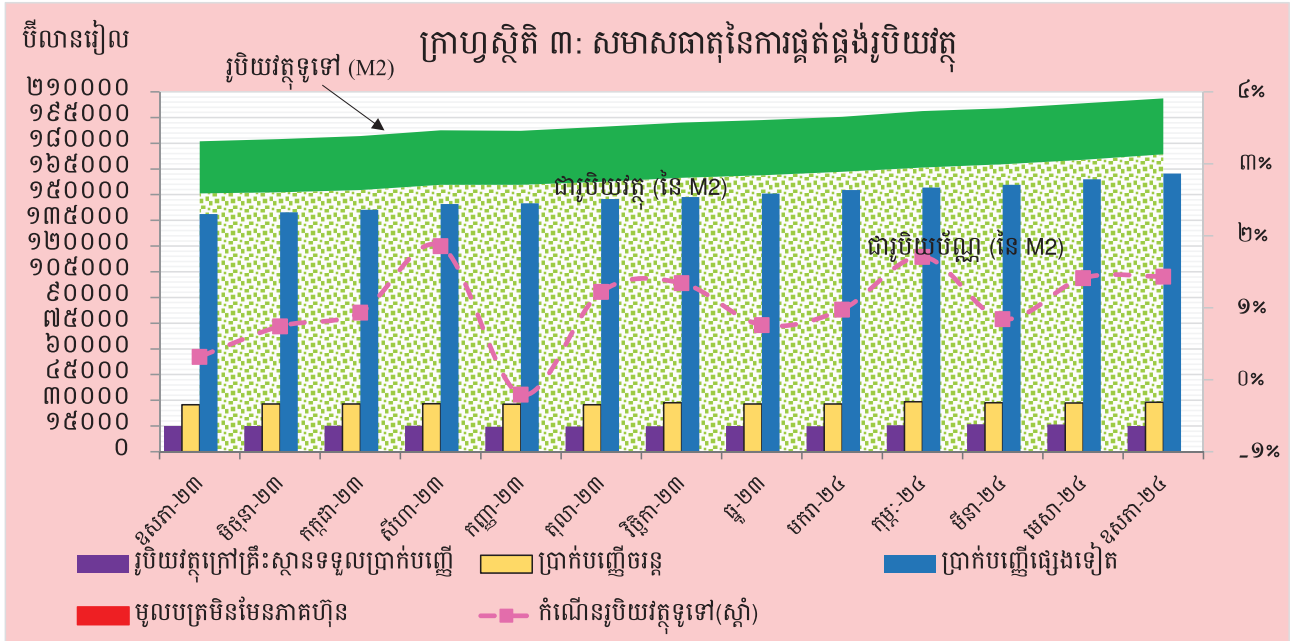
អត្រាប្តូរប្រាក់

ក្នុងខែឧសភា ឆ្នាំ២០២៤ នេះ អត្រាទិញទីផ្សារចុងគ្រាប្រាក់រៀលធៀបនឹងប្រាក់ដុល្លារអាមេរិកមានអត្រា ៤.០៩៣ រៀលក្នុងមួយដុល្លារអាមេរិក ដោយបានធ្លាក់ថ្លៃ ០,៧៤% ធៀបនឹងខែមេសា។



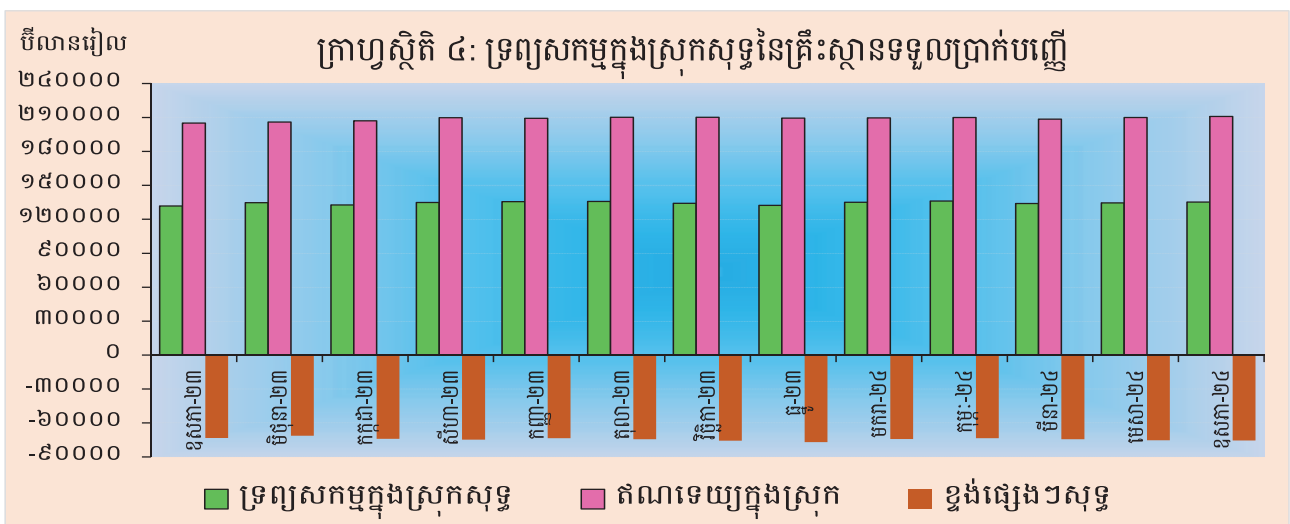
ការផ្គត់ផ្គង់រូបិយវត្ថុ

រូបិយវត្ថុទូទៅ (M2) បានកើនឡើងដល់ចំនួន ២០៦.១៨៨,៤ ប៊ីលានរៀល ក្នុងខែឧសភា ឆ្នាំ២០២៤ ពេល គឺកើន ១,៤% ធៀបនឹងខែមេសា ឆ្នាំ២០២៤។ សមាសធាតុចម្បងរបស់ M2 បានបង្ហាញថា រូបិយវត្ថុក្រៅគ្រឹះស្ថាន ទទួលប្រាក់បញ្ញើបានថយចុះចំនួន -៥,៤% ខណៈដែលប្រាក់បញ្ញើផ្សេងៗនិង ប្រាក់បញ្ញើចរន្តបានកើនឡើងចំនួន ២,១% និង ១,៥% រៀងគ្នា។



ទ្រព្យសកម្មក្នុងស្រុកសុទ្ធនៃគ្រឹះស្ថានទទួលប្រាក់បញ្ញើ

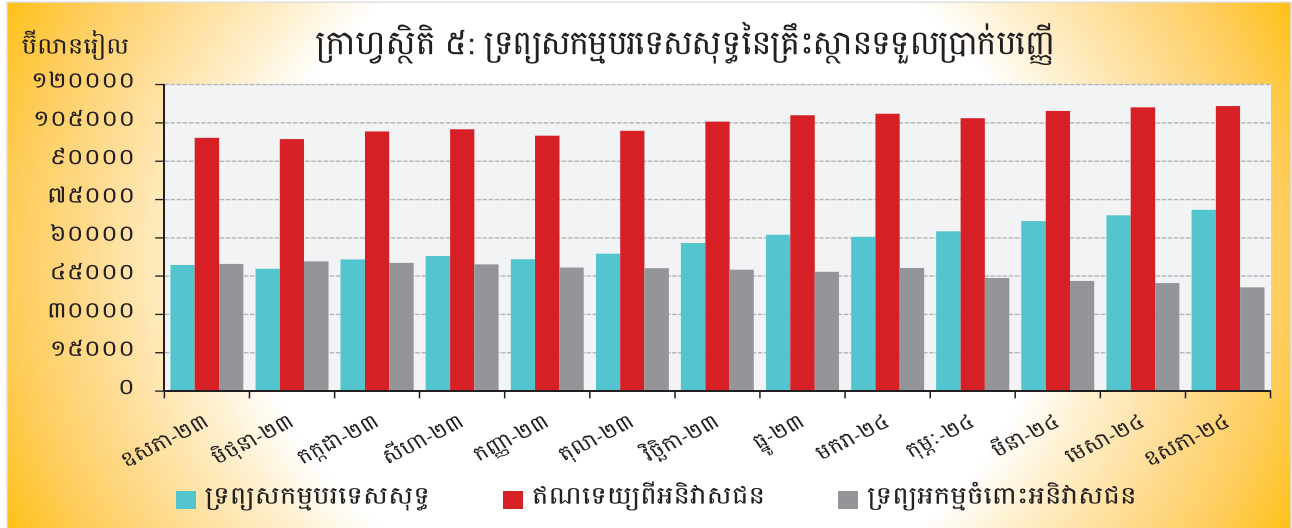
ទ្រព្យសកម្មក្នុងស្រុកសុទ្ធនៃគ្រឹះស្ថានទទួលប្រាក់បញ្ញើបានកើនឡើង ០,៦% ដល់ ១៣៥.២៤៧,៧ ប៊ីលានរៀល ក្នុងខែឧសភា ឆ្នាំ២០២៤ ធៀបនឹងខែមេសា។ ការកើនឡើងនេះបណ្តាលមកពីការកើនឡើងនៃខ្ទង់ឥណទេយក្នុង ស្រុកសុទ្ធចំនួន ០,៥% ខណៈដែលខ្ទង់ផ្សេងៗសុទ្ធថយចុះចំនួន ០,៣%។



ការកើនឡើងនៃខ្ទង់ឥណទេយក្នុងស្រុកសុទ្ធ បណ្តាលមកពីការកើនឡើងនៃខ្ទង់ឥណទានចំពោះវិស័យឯកជន ចំនួន ០,៨% ស្របពេលដែលខ្ទង់ឥណទានសុទ្ធចំពោះគ្រឹះស្ថានសាធារណៈមិនមែនហិរញ្ញវត្ថុ និងខ្ទង់ឥណទានសុទ្ធ ចំពោះគ្រឹះស្ថានហិរញ្ញវត្ថុផ្សេងៗបានថយចុះចំនួន ៣,៧% និង ០,៨% រៀងគ្នា។ ការថយចុះនៃខ្ទង់ផ្សេងៗសុទ្ធបណ្តាល មកពីការថយចុះនៃខ្ទង់ផ្សេងៗចំនួន ៣,១% ស្របពេលដែលខ្ទង់ដើមទុនបានកើនឡើងចំនួន ០,៨%។

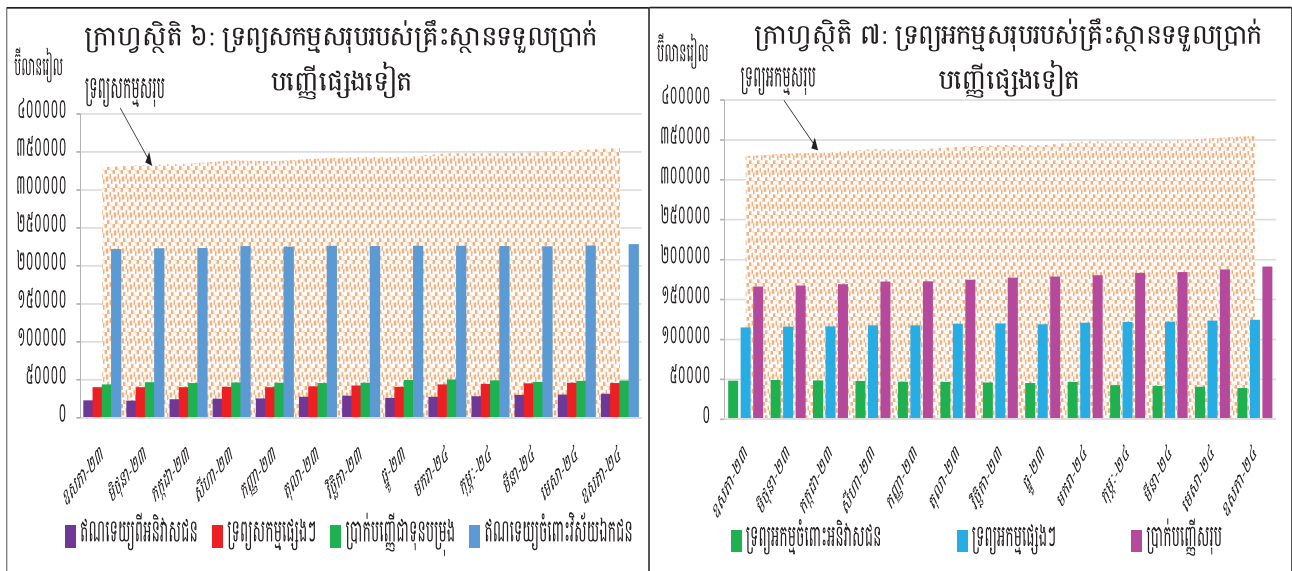
ទ្រព្យសកម្មបរទេសសុទ្ធនៃគ្រឹះស្ថានទទួលប្រាក់បញ្ញើ

ទ្រព្យសកម្មបរទេសសុទ្ធនៃវិស័យធនាគារបានកើនឡើងដល់ចំនួន ៧០.៩៤០,៧ ប៊ីលានរៀល នៅខែឧសភា ឆ្នាំ២០២៤ (កើន ៣,១% ធៀបនឹងខែមេសា)។ ការកើនឡើងនេះ ជាចម្បងបណ្តាលមកពីការកើនឡើងនៃខ្ទង់ទ្រព្យសកម្មបរទេសផ្សេងៗចំនួន ៣,៥% ស្របពេលដែលខ្ទង់ទ្រព្យអកម្មបរទេស និងខ្ទង់ទុនបម្រុងអន្តរជាតិសរុបបានថយចុះចំនួន ៣,៩% និង០,៨% រៀងគ្នា។



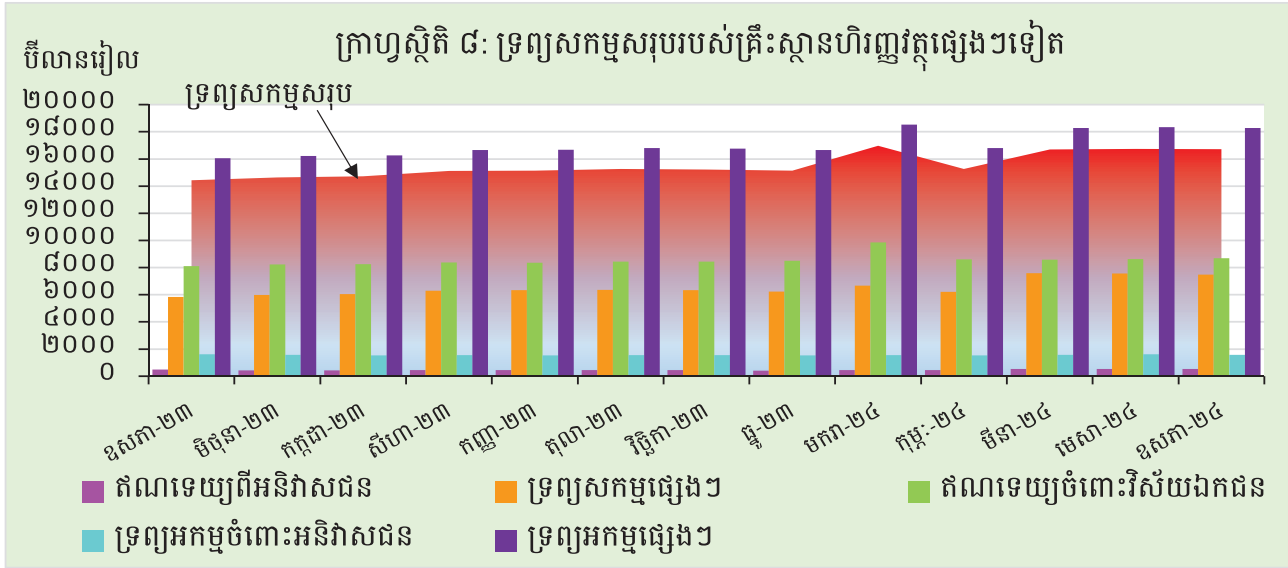
ប្រតិបត្តិការរបស់គ្រឹះស្ថានទទួលប្រាក់បញ្ញើផ្សេងៗទៀត

ទ្រព្យសកម្មសរុបរបស់គ្រឹះស្ថានទទួលប្រាក់បញ្ញើផ្សេងៗទៀត (រាប់បញ្ចូលធនាគារពាណិជ្ជ និងគ្រឹះស្ថានមីក្រូហិរញ្ញវត្ថុទទួលប្រាក់បញ្ញើ) ក្នុងខែឧសភា ឆ្នាំ២០២៤ នេះ មានចំនួន ៣៥៥.២៩៧,៥ ប៊ីលានរៀល កើនឡើង ០,៩% ធៀបនឹងខែមុន។



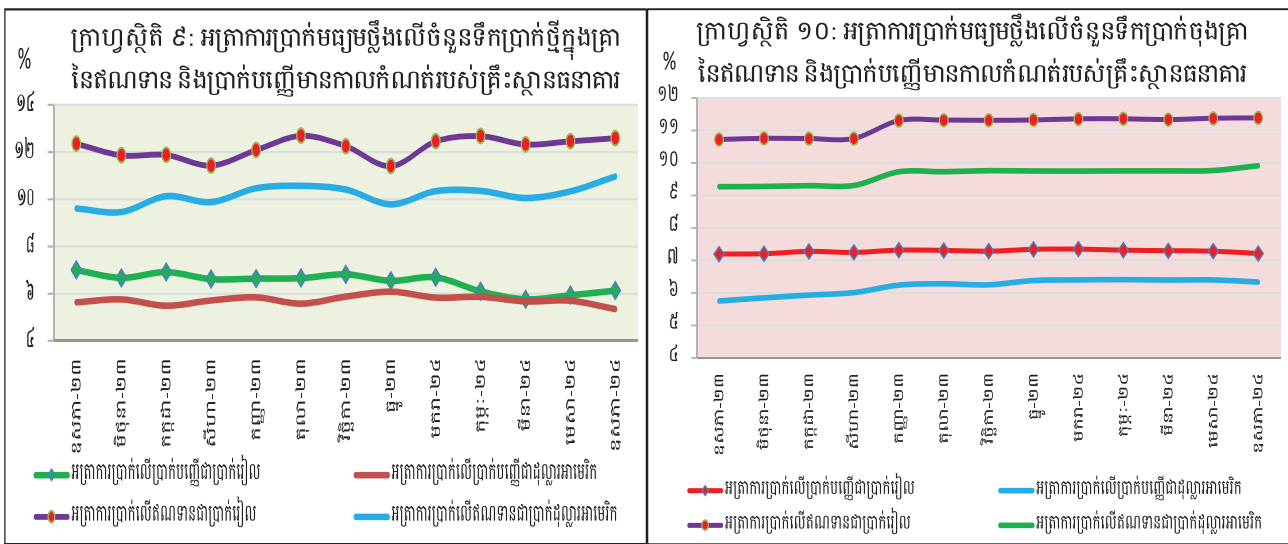
ប្រតិបត្តិការរបស់គ្រឹះស្ថានហិរញ្ញវត្ថុផ្សេងៗទៀត

ទ្រព្យសកម្មសរុបរបស់គ្រឹះស្ថានហិរញ្ញវត្ថុផ្សេងៗទៀតក្នុងខែឧសភា ឆ្នាំ២០២៤ នេះ បានថយចុះ ០,១% ធៀបនឹងខែមេសា មកត្រឹមចំនួន ១៦.៧១១,៣ ប៊ីលានរៀល។



អត្រាការប្រាក់លើប្រាក់បញ្ញើ និងឥណទានរបស់ធនាគារទទួលប្រាក់បញ្ញើ

បម្រែបម្រួលអត្រាការប្រាក់លើប្រាក់បញ្ញើ និងប្រាក់កម្ចីនៃវិស័យធនាគារ ក្នុងខែឧសភា ឆ្នាំ២០២៤ នេះ បង្ហាញថា អត្រាការប្រាក់លើប្រាក់បញ្ញើមានកាលកំណត់ដែលវាស់ដោយកម្រិតមធ្យមថ្លឹងតាមទំហំនៃប្រតិបត្តិការធនាគារ (ប្រាក់បញ្ញើក្នុងខែ) ជាប្រាក់រៀលបានកើនឡើង ០,២% ដល់អត្រា ៦,១៣% និងអត្រាការប្រាក់ដូចគ្នាជាដុល្លារអាមេរិកបានថយចុះ ០,៣៥% មកអត្រា ៥,៣៤%។ ក្នុងអំឡុងពេលនេះដែរ អត្រាការប្រាក់លើប្រាក់កម្ចីមានកាលកំណត់ដែលវាស់ដោយកម្រិតមធ្យមថ្លឹងតាមទំហំប្រតិបត្តិការធនាគារ (ប្រាក់កម្ចីក្នុងខែ) ជាប្រាក់រៀលបានកើនឡើង ០,១៣% ដល់អត្រា ១២,៥៨% និងអត្រាការប្រាក់ដូចគ្នាជាដុល្លារអាមេរិកបានកើនឡើង ០,៦៣% ដល់អត្រា ១០,៩៦%។



ការមកដល់នៃភ្ញៀវបរទេស

ចំនួនភ្ញៀវបរទេសមកដល់ប្រទេសកម្ពុជាក្នុងខែឧសភា ឆ្នាំ២០២៤ នេះ មានចំនួន ៥២៤.៣៩០ នាក់ ថយចុះ ១,៨% បន្ទាប់ពីបានថយចុះ ១០,១% កាលពីខែមុន។ គោលបំណងចម្បងនៃភ្ញៀវបរទេសមកដល់ប្រទេសកម្ពុជា គឺការធ្វើវិស្សមកាល និងជំនួញ ដែលមានសមាមាត្រ ៧៧% និង ២១,២% នៃចំនួនភ្ញៀវសរុប រៀងគ្នា។

សមាមាត្រនៃភ្ញៀវទេសចរវេលាវេលាមកប្រទេសកម្ពុជាច្រើនជាងគេ គឺមកពី ប្រទេស ថៃ វៀតណាម ចិន ឡាវ ឥណ្ឌូនេស៊ី សហរដ្ឋអាមេរិក កូរ៉េខាងត្បូង ម៉ាឡេស៊ី អង់គ្លេស និងជប៉ុន។

តារាង ១ : សន្ទស្សន៍ថ្លៃទំនិញប្រើប្រាស់ និងអត្រាអតិផរណា

១. សន្ទស្សន៍ថ្លៃទំនិញប្រើប្រាស់ (CPI) និងសន្ទស្សន៍ថ្លៃតាមក្រុមមុខទំនិញ

(តុលា-ធ្នូ ២០០៦=១០០)

	មករា-២៤	កុម្ភៈ-២៤	មីនា-២៤	មេសា-២៤	ឧសភា-២៤
មុខទំនិញគ្រប់មុខ	១៩៧,៨២	១៩៩,១២	២០០,០៣	២០១,៩៣	២០៣,៩៩
អាហារ និងភេសជ្ជៈ:មិនមែនជាតិស្រវឹង	២៤៥,៦៩	២៤៦,៨៥	២៤៨,៥៦	២៥១,០៤	២៥៤,៦៥
ភេសជ្ជៈ:មានជាតិស្រវឹង និងថ្នាំជក់	១៧៩,៩១	១៨០,២៦	១៨០,៤៨	១៨២,៧៣	១៨២,៩២
សម្លៀកបំពាក់ និងស្បែកជើង	១៧៧,៤៤	១៧៨,៤២	១៨០,០៥	១៨១,៧៧	១៨៤,២៣
ផ្ទះសំបែង ទឹក អគ្គិសនី ឧស្ម័ន និងឥន្ធនៈដទៃទៀត	១៣៨,៦៣	១៣៩,៣១	១៣៩,៧០	១៤០,៣៥	១៤០,៩៤
គ្រឿងសង្ហារឹម សម្ភារៈប្រើប្រាស់គ្រួសារនិងការថែទាំផ្ទះជាប្រចាំ	១៦១,៨៥	១៦២,០៩	១៦២,៥០	១៦៣,១៦	១៦៣,៧១
សុខាភិបាល	១៤១,៧៩	១៤២,១៧	១៤២,៥៧	១៤៣,៤៧	១៤៣,៩៤
ការដឹកជញ្ជូន	១២៣,៦៦	១២៦,៦១	១២៦,៤២	១២៨,០៣	១២៨,៩៨
គមនាគមន៍	៦៦,៣៤	៦៦,៤១	៦៦,៤១	៦៦,៤៩	៦៦,៥៣
ការកម្សាន្ត និងវប្បធម៌	១២៨,៩៣	១២៩,៧២	១៣០,៤៧	១៣១,៥៥	១៣២,០៣
ការសិក្សា	១៧១,៦២	១៧២,២៩	១៧៣,៦៦	១៧៥,៣២	១៧៥,៩៤
ភោជនីយដ្ឋាន	៣១៧,២២	៣២០,៥៨	៣១៩,៩០	៣២៤,៤៤	៣២៦,៤៥
ទំនិញ និងសេវាកម្មផ្សេងៗ	១៦៨,៦៩	១៦៩,២៩	១៦៩,៧៩	១៧០,៥៩	១៧១,១៥

២. បម្រែបម្រួលជាភាគរយនៃសន្ទស្សន៍ថ្លៃទំនិញប្រើប្រាស់ និងទាតុផ្សំ

២.១ បម្រែបម្រួលជាភាគរយប្រចាំខែ

មុខទំនិញគ្រប់មុខ	-២,៤៨	០,៦៦	០,៤៥	០,៩៥	០,៨០
អាហារ និងភេសជ្ជៈ:មិនមែនជាតិស្រវឹង	-២,៩២	០,៤៧	០,៦៩	១,០០	១,៤៤
ភេសជ្ជៈ:មានជាតិស្រវឹង និងថ្នាំជក់	-៣,៥៥	០,១៩	០,១២	១,២៤	០,១០
សម្លៀកបំពាក់ និងស្បែកជើង	-៣,០៧	០,៥៥	០,៩២	០,៩៥	១,៣៥
ផ្ទះសំបែង ទឹក អគ្គិសនី ឧស្ម័ន និងឥន្ធនៈដទៃទៀត	-២,១០	០,៤៩	០,២៨	០,៤៧	០,៤២
គ្រឿងសង្ហារឹម សម្ភារៈប្រើប្រាស់គ្រួសារនិងការថែទាំផ្ទះជាប្រចាំ	-១,១១	០,១៥	០,២៥	០,៤១	០,៣៤
សុខាភិបាល	-០,៤១	០,២៧	០,២៨	០,៦៣	០,៣៣
ការដឹកជញ្ជូន	-១,៥៨	២,៣៩	-០,១៥	១,២៧	-២,៣៨
គមនាគមន៍	-០,៣៧	០,១២	០,០០	០,១២	០,០៦
ការកម្សាន្ត និងវប្បធម៌	-២,៩៩	០,៦១	០,៥៨	០,៨៣	០,៣៧
ការសិក្សា	-១,១០	០,៣៩	០,៧៩	០,៩៥	០,៣៦
ភោជនីយដ្ឋាន	-២,០៦	១,០៦	-០,២១	១,៤២	០,៦២
ទំនិញ និងសេវាកម្មផ្សេងៗ	-១,៨៦	០,៣៥	០,៣០	០,៤៧	០,៣៣

២.២ បម្រែបម្រួលជាភាគរយធៀបនឹងខែដូចគ្នានៃឆ្នាំមុន

មុខទំនិញគ្រប់មុខ	-០,៤៨	-០,២៩	០,០៣	០,៥០	១,១០
អាហារ និងភេសជ្ជៈ:មិនមែនជាតិស្រវឹង	-០,៣៧	-០,២៨	០,០១	០,៦៣	១,៦១
ភេសជ្ជៈ:មានជាតិស្រវឹង និងថ្នាំជក់	-០,១៧	-០,១១	-០,១៧	១,០១	០,០១
សម្លៀកបំពាក់ និងស្បែកជើង	០,២៣	០,៥១	១,១៦	១,៦៥	២,៥២
ផ្ទះសំបែង ទឹក អគ្គិសនី ឧស្ម័ន និងឥន្ធនៈដទៃទៀត	-០,២១	-០,០៨	០,៣២	០,០៣	០,០៩
គ្រឿងសង្ហារឹម សម្ភារៈប្រើប្រាស់គ្រួសារនិងការថែទាំផ្ទះជាប្រចាំ	០,០៦	០,១០	០,២២	០,៤៧	០,៦១
សុខាភិបាល	-០,១១	០,០២	០,២៥	០,៥៩	០,៤៩
ការដឹកជញ្ជូន	-១,៧៩	-០,៣៥	០,១៣	០,០៣	-០,៤១
គមនាគមន៍	-០,១០	-០,០៥	-០,០៥	០,០១	០,០២
ការកម្សាន្ត និងវប្បធម៌	-០,២១	-០,២៥	-០,០៨	០,៣៩	០,៣៥
ការសិក្សា	០,៧២	១,១១	១,៥៨	២,៥៥	២,៩២
ភោជនីយដ្ឋាន	-១,២៦	-១,៣៣	-០,៨២	០,០៨	០,៧៨
ទំនិញ និងសេវាកម្មផ្សេងៗ	០,១១	០,២៥	០,២៦	០,៥០	០,៥៣

៣. សន្ទស្សន៍ថ្លៃទំនិញប្រើប្រាស់គិតជាមធ្យមអិលធីប៊ីខែ

បម្រែបម្រួលជាភាគរយឆ្នាំលើឆ្នាំ (%)	១,៦៤	០,៦៤	-០,២៥	០,០៨	០,៥៤
------------------------------------	------	------	-------	------	------

៤. សន្ទស្សន៍ថ្លៃទំនិញប្រើប្រាស់គិតជាមធ្យមអិលធីប៊ីឆ្នាំ

បម្រែបម្រួលជាភាគរយឆ្នាំលើឆ្នាំ (%)	១,៨៤	១,៦៤	១,៥៨	១,៥៣	១,៥៨
------------------------------------	------	------	------	------	------

ប្រភព : វិទ្យាស្ថានជាតិស្ថិតិ

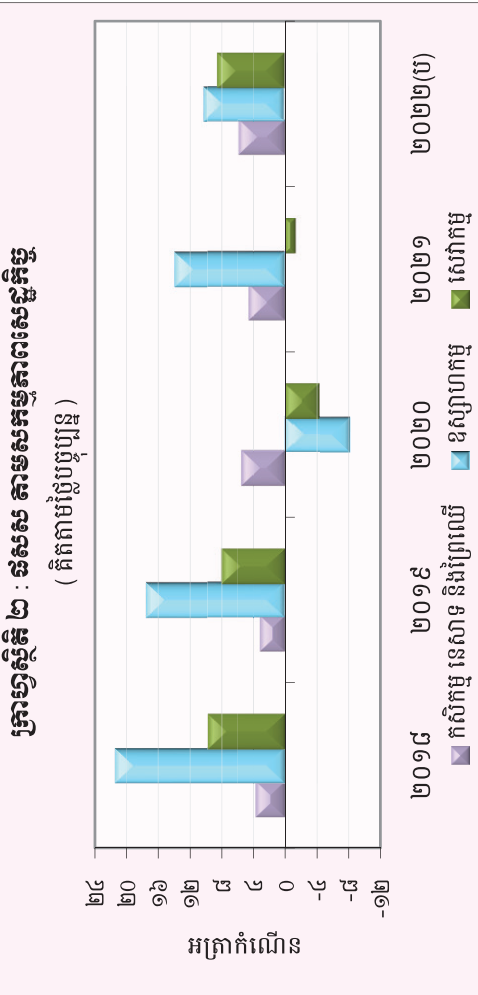
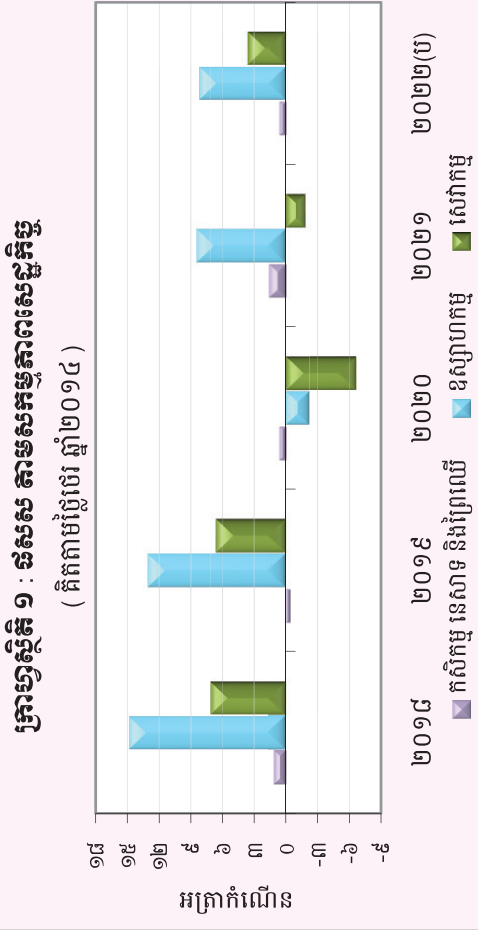
តារាង ២ : មុខទំនិញឡើងថ្លៃ ក្នុងខែឧសភា ឆ្នាំ២០២៤

ល.រ	មុខទំនិញគ្រប់មុខ	មេគុណ	សន្តស្សន៍			បម្រែបម្រួលជាភាគរយ	
			ឧសភា-២៣	មេសា-២៤	ឧសភា-២៤	ខែលើខែ	ឆ្នាំលើឆ្នាំ
១	ដំណាំសណ្តែកសម្រាប់យកគ្រាប់	០,៤១៣	២៦៤,១០	២៧០,០០	៤២៩,៥៨	៥៩,១	៦២,៧
២	បន្លែជាចើមដទៃទៀត	០,៤៥៦	២៩២,៩៥	៣០០,៣៩	៣០៨,៩៥	២,៩	៥,៥
៣	បន្លែជាផ្លែ	១,១៣៨	៣៧៥,១៦	៣៨២,១៨	៣៩២,០៩	២,៦	៤,៥
៤	បន្លែស្លឹក និង ដើម ជាង ១៥	២,០៣១	២៤៦,៩២	២៤៩,៧២	២៥៥,៤៣	២,៣	៣,៤
៥	ផ្លែឈើស្រស់	៤,០៩៤	២៦៦,៨០	២៦៩,០៧	២៧៤,៧០	២,១	៣,០
៦	បន្លែកែច្នៃ និងរក្សាទុកបានយូរ	០,៣៣៧	១៩០,៤៥	១៩១,៩២	១៩៥,៨៦	២,១	២,៨
៧	សម្ភារៈ និងបរិក្ខារសម្រាប់លំនៅដ្ឋាន និងសួនច្បារ	០,០១៧	២៣៣,៦៦	២៣៤,៣៤	២៣៩,០០	២,០	២,៣
៨	សម្លៀកបំពាក់ និងសម្ភារៈដទៃទៀត	០,០៥៩	១៥៩,១៧	១៦២,៥៦	១៦៥,៤៧	១,៨	៤,០
៩	វាយនភ័ណ្ណប្រើក្នុងគ្រួសារ	០,០១៥	២០៤,៤៤	២០៥,១២	២០៨,៧០	១,៧	២,១
១០	ដំណាំចើម	០,៤៣៩	២២៩,១៨	២៣៣,៩០	២៣៧,៦៨	១,៦	៣,៧
១១	សម្លៀកបំពាក់ផ្សេងទៀតទាំងពីរភេទ	០,២២២	១៤៨,១៣	១៥៣,០៩	១៥៥,៤៩	១,៦	៥,០
១២	ទឹកស្អុយ ទឹកក្រូច និងទឹកផ្លែឈើ និងបន្លែ	០,៧៤៨	១៤៨,៨៥	១៥១,៩១	១៥៤,២៨	១,៦	៣,៦
១៣	ស្ករ ដំណាប់ ទឹកឃ្មុំ ស្ករក្រូច	១,៤៨៩	១៦៨,៩៤	១៧៣,៨៦	១៧៦,៤៥	១,៥	៤,៤
១៤	វត្ថុធាតុដើមសម្លៀកបំពាក់	០,៣៣៤	២០០,៨៦	២០៣,៨៨	២០៦,៨៦	១,៥	៣,០
១៥	ស្បែកជើង	០,៦៤១	១៩៣,៨១	១៩៧,៣៥	២០០,១៣	១,៤	៣,៣
១៦	សម្លៀកបំពាក់បុរស និងកុមារ	០,៦២១	១៧៥,៤៣	១៧៦,៤១	១៧៨,៨៥	១,៤	២,០
១៧	សម្ភារៈសម្រាប់ចែករក្សា និងជួសជុលជម្រកស្នាក់នៅ	៣,៦៦៣	១៦៨,៧៤	១៦៨,៥៣	១៧០,៧៦	១,៣	១,២
១៨	សម្លៀកបំពាក់ស្ត្រី និងក្មេងស្រី	១,០៦៥	១៧៧,៤២	១៧៨,២៨	១៨០,៥៧	១,៣	១,៨
១៩	ផលិតផលម្ហូបអាហារ	១,៤០៤	២៥៩,៦៦	២៥៩,៩៤	២៥៩,១៨	១,៣	១,៤
២០	នំប៉័ង	០,១៧៣	២៦០,០៩	២៥៥,៥៦	២៥៨,៤៩	១,១	-០,៦
២១	គ្រឿងបន្លាស់និងសម្ភារៈបន្ទាប់បន្សំ	០,០៨៤	៣០៤,៥៤	៣០៤,៥៨	៣០៧,៧៣	១,០	១,០
២២	ប្រេងឆា និងខ្លាញ់	០,៩២០	២៣៧,២៦	២៣៦,២៥	២៣៨,៥១	១,០	០,៥
២៣	ត្រីកែច្នៃ	១,៦៤៦	៣០៧,២៦	៣០៧,៥៨	៣១០,៤៧	០,៩	១,០
២៤	ប្រដាប់ប្រើប្រាស់អគ្គិសនី ទំនិញ និងផលិតផលថែទាំផ្ទាល់ខ្លួន	០,៣៩៩	១៧៧,១៧	១៧៨,១៥	១៧៩,៨០	០,៩	១,៥
២៥	ត្រីសមុទ្រ (ស្រស់ ឬ ក្លាស)	០,២២៩	២៦៤,៥៣	២៦៥,១៣	២៦៧,៣៣	០,៨	១,១
២៦	ឥន្ធនៈរឹង	១,៤៧៥	២៦០,៥៦	២៥៥,១៩	២៥៦,៩៥	០,៧	-១,៤
២៧	ផ្លែឈើស្ងួតនិងទុកបានយូរ	០,០៨៦	១៩៩,៤៥	១៩៩,៧៨	២០១,១២	០,៧	១,៣
២៨	ប្រេងម៉ាស៊ីន	០,០៦២	១៨៧,៩៤	១៨៧,៣៤	១៨៨,៥៦	០,៧	០,៣
២៩	ផលិតផលធ្វើពីទឹកដោះគោ	១,៥៥២	១៨០,៥៧	១៨០,៥៣	១៨១,៦៨	០,៦	០,៦
៣០	ភោជនីយដ្ឋាន និងសណ្ឋាគារ	៥,៨៦១	៣២៣,៩២	៣២៤,៤៤	៣២៦,៤៥	០,៦	០,៨
៣១	ស៊ុតកែច្នៃ	០,០៧៩	១៧៧,៥៧	១៧៥,៦២	១៧៦,៦៦	០,៦	-០,៥
៣២	ធុញជាតិដទៃទៀត	០,០៩០	៣៦៦,៦២	៣៦៤,០៣	៣៦៦,០៩	០,៦	-០,១
៣៣	គ្រឿងប្រើប្រាស់ធ្វើពីកែវ ប្រើលើកុ និងផ្ទះបាយ	០,០៧៨	១៥៥,១០	១៥៤,៩២	១៥៥,៧៨	០,៦	០,៤
៣៤	សាច់ទាស្រស់	០,៣១៩	២២៧,០៩	២២៧,៦៧	២២៨,៨៩	០,៥	០,៨
៣៥	ត្រីស្រស់	៧,៤៣៥	២៧២,៨៣	២៧១,៣១	២៧២,៧២	០,៥	០,០
៣៦	ការតុបតែងសក់ និងការសម្អិតសម្អាង	០,០៨១	១៩៨,៧៩	២០៣,៣៩	២០៤,៤៣	០,៥	២,៨
៣៧	ស៊ុតស្រស់	១,០១៣	១៦៦,៥៤	១៦៧,០៤	១៦៧,៨៥	០,៥	០,៨
៣៨	ផលិតផលផ្លាស្ទិក និងប្រដាប់ប្រើប្រាស់ និងសម្ភារៈ	៣,៥៨៨	១៤២,៦៨	១៤២,៤១	១៤៣,០៩	០,៥	០,៣
៣៩	សាច់ជ្រូក	៥,៦១៨	២៥៣,៥១	២៥២,៣៣	២៥៣,៥២	០,៥	០,០
៤០	នំប៊ីស្លឹក និងនំម្សៅ	០,២៨០	១៨៦,២១	១៨៦,២៣	១៨៧,០១	០,៤	០,៤

ប្រភព : វិទ្យាស្ថានជាតិស្ថិតិ

តារាង ៣ : ផលិតផលក្នុងស្រុកសរុប (ធិសេស)

	ឆ្នាំ២០១៤			ឆ្នាំ២០១៥			ឆ្នាំ២០១៦			ឆ្នាំ២០១៧			ឆ្នាំ២០១៨		
	២០១៤	២០១៥	២០១៦	២០១៥	២០១៦	២០១៧	២០១៥	២០១៦	២០១៧	២០១៥	២០១៦	២០១៧	២០១៥	២០១៦	២០១៧
ធិសេស គិតជាពាន់លានរៀល	១២១,០២៦	១៣០,៦៣២	១២៥,៩៨៧	១២៥,៩៨៧	១៣៦,៥០៨	១៣៦,៥០៨	១៣៥,២៨០	១៤៥,៩៨៥	១៤៥,៩៨៥	១៤៥,៩៨៥	១៤៥,៩៨៥	១៤៥,៩៨៥	១៤៥,៩៨៥	១៤៥,៩៨៥	១៤៥,៩៨៥
ធិសេស គិតជាពាន់ដុល្លារអាមេរិក	២៩,៧៧២	៣២,៣២២	៣១,២៤០	៣១,២៤០	៣៣,៤៩៦	៣៣,៤៩៦	៣២,៩៣១	៣៦,៣៤៤	៣៦,៣៤៤	៣៦,៣៤៤	៣៦,៣៤៤	៣៦,៣៤៤	៣៦,៣៤៤	៣៦,៣៤៤	៣៦,៣៤៤
អត្រាកំណើននៃ ធិសេស	៨,៨	៧,៩	-៣,៦	៣,១	៥,១	៥,១	១,២	១,០	-៤,៤	៥,៤	៥,៤	៥,៤	៥,៤	៥,៤	៥,៤
អត្រាកំណើន ធិសេស តាមសកម្មភាពសេដ្ឋកិច្ច															
កសិកម្ម នេសាទ និងព្រៃឈើ	១,១	-០,៤	០,៦	១,៥	០,៦	០,៦	៣,៧	៣,២	៥,៥	៤,៦	៤,៦	៤,៦	៤,៦	៤,៦	៤,៦
ឧស្សាហកម្ម	១៤,៨	១៣,០	-២,២	៤,៤	៤,២	៤,២	២១,៤	១៧,៥	-៥,២	១៣,៩	១៣,៩	១៣,៩	១៣,៩	១៣,៩	១៣,៩
សេវាកម្ម	៧,១	៦,៦	-៦,៧	-១,៨	៣,៦	៣,៦	៩,៧	៤,០	-៤,៣	-១,៤	-១,៤	-១,៤	-១,៤	-១,៤	-១,៤
ធិសេស សង្គ្រោះមនុស្សឆ្នាំ (គិតជាពាន់រៀល)	៧,៦	៤,១	៧,៧	៧,៧	៤,១	៤,១	៤,៥	៤,៣	៤,៧	៤,៧	៤,៧	៤,៧	៤,៧	៤,៧	៤,៧
ធិសេស សង្គ្រោះមនុស្សឆ្នាំ (គិតជាដុល្លារអាមេរិក)	១,៨៨២	២,០១០	១,៩១២	១,៩១២	១,៩៨៦	១,៩៨៦	២,០៨១	២,២៦០	២,១៣២	២,១៣២	២,១៣២	២,១៣២	២,១៣២	២,១៣២	២,១៣២



(២) : ការប្រែប្រួលជាបឋម
ប្រភព : វិទ្យាស្ថានជាតិស្តីពី

តារាង ៤: សន្ទស្សន៍ផ្លែឈើស្រូវ

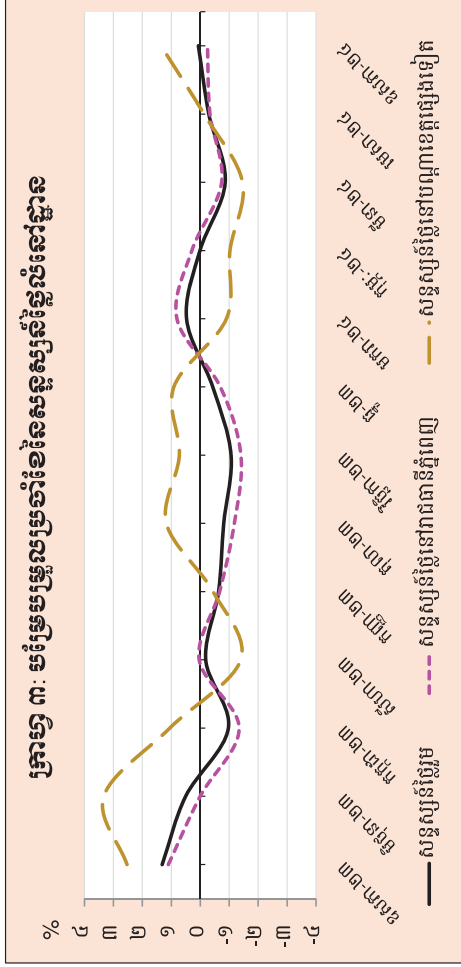
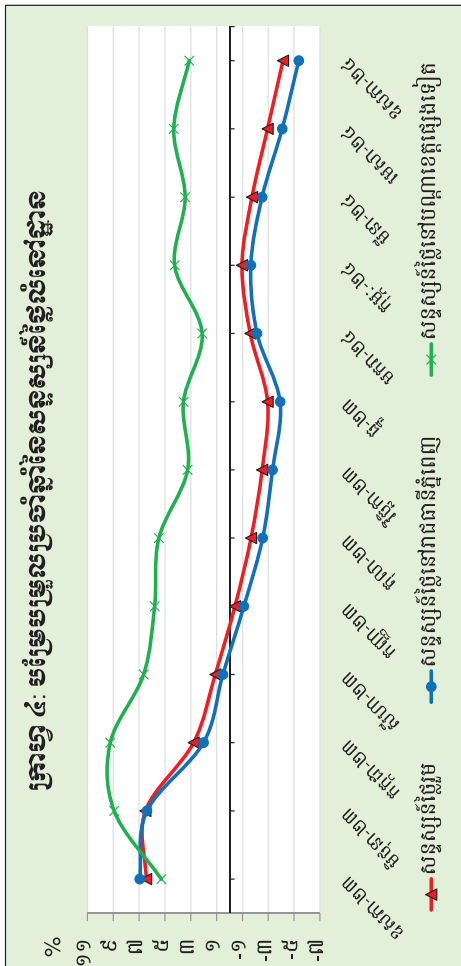
	មីនា-២៣	មេសា-២៣	ឧសភា-២៣	មិថុនា-២៣	កក្កដា-២៣	សីហា-២៣	តុលា-២៣	វិច្ឆិកា-២៣	ធ្នូ-២៣	មករា-២៤	កុម្ភៈ-២៤	មីនា-២៤	មេសា-២៤	ឧសភា-២៤
សន្ទស្សន៍ផ្លែឈើស្រូវ (២០២០ = ១០០)														
សន្ទស្សន៍ផ្លែឈើស្រូវ	១១៣,០	១១៤,១	១១៥,៦	១១៦,១	១១៥,០	១១៤,៨	១១៤,១	១១៣,១	១១១,៩	១១១,៥	១១២,០	១១១,០	១១០,៧	១១០,៤
សន្ទស្សន៍ផ្លែឈើស្រូវនៅកំពុងដុះ	១១៤,៧	១១៦,២	១១៧,៥	១១៧,៥	១១៥,៥	១១៥,២	១១៥,២	១១៣,៤	១១១,២	១១១,៣	១១២,៣	១១១,៨	១១១,៥	១១១,២
សន្ទស្សន៍ផ្លែឈើស្រូវនៅកំពុងដុះ	១០៤,១	១០៣,១	១០៥,៧	១០៥,៣	១០៥,៤	១០៥,៤	១០៥,៤	១០៥,៧	១១០,៤	១១១,៥	១០៥,៣	១០៧,៧	១០៧,៦	១០៥,០
បម្រែបម្រួលសាតាសាយប្រចាំខែ (%)														
សន្ទស្សន៍ផ្លែឈើស្រូវ	-០,១	០,៩	១,៣	០,៥	-១,០	-០,២	-០,៦	-០,៤	-១,១	-០,៤	០,៥	-០,៩	-០,៣	០,១
សន្ទស្សន៍ផ្លែឈើស្រូវនៅកំពុងដុះ	០,១	១,៣	១,១	០,០	-១,៣	០,០	-១,៧	-១,២	-១,៤	-០,៧	០,៨	-០,៧	-០,៣	-០,២
សន្ទស្សន៍ផ្លែឈើស្រូវនៅកំពុងដុះ	-០,៧	-១,០	២,៥	៣,៣	១,១	-១,៤	-០,៤	១,២	០,៧	០,៩	-០,៥	-១,៥	-០,១	១,៤
បម្រែបម្រួលសាតាសាយប្រចាំឆ្នាំ (%)														
សន្ទស្សន៍ផ្លែឈើស្រូវ	១,៦	៤,២	៦,៤	៦,៥	២,៨	១,១	-១,៤	-១,៧	-២,៥	-១,៦	-១,០	-១,៧	-២,៩	-៤,១
សន្ទស្សន៍ផ្លែឈើស្រូវនៅកំពុងដុះ	១,២	៤,៦	៦,៩	៦,៤	២,០	០,៥	-១,១	-២,៦	-៣,៣	-៣,៩	-២,១	-២,៥	-៤,១	-៥,៤
សន្ទស្សន៍ផ្លែឈើស្រូវនៅកំពុងដុះ	៦,៣	៤,២	៤,៣	៨,៩	៩,២	៦,៦	៤,៨	៥,៥	៣,២	៣,៦	២,១	៣,៤	៤,៣	៣,១

កំណត់សម្គាល់៖

វិធីសាស្ត្រប្រើប្រាស់សម្រាប់សន្ទស្សន៍ផ្លែឈើស្រូវ (Residential Property Price Index- RPPi) ត្រូវបានយកមកប្រើប្រាស់ដើម្បីវាយតម្លៃការប្រែប្រួលតម្លៃស្រូវ

របស់មូលនិធិប្រឹក្សាសេដ្ឋកិច្ចជាតិ (IMF) ចេញផ្សាយឆ្នាំ២០២០ (<https://www.imf.org/en/Data/Statistics/RPPi-guide>) ដើម្បីប្រើប្រាស់វិធីសាស្ត្រ time-dummy hedonic with 18-month rolling windows ។

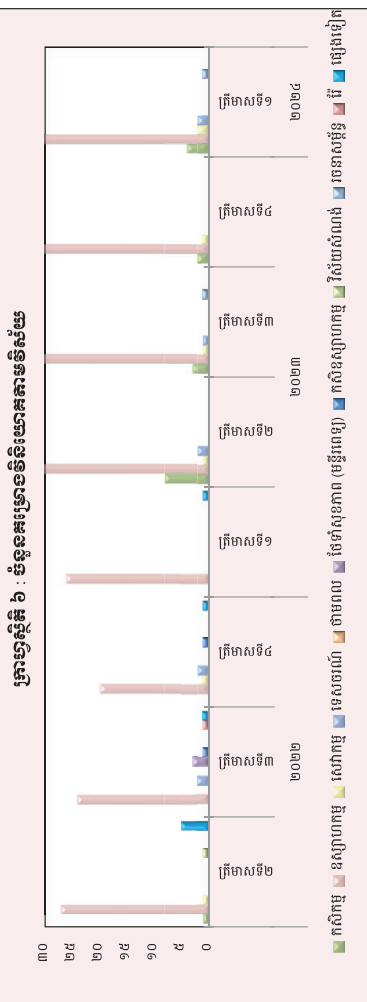
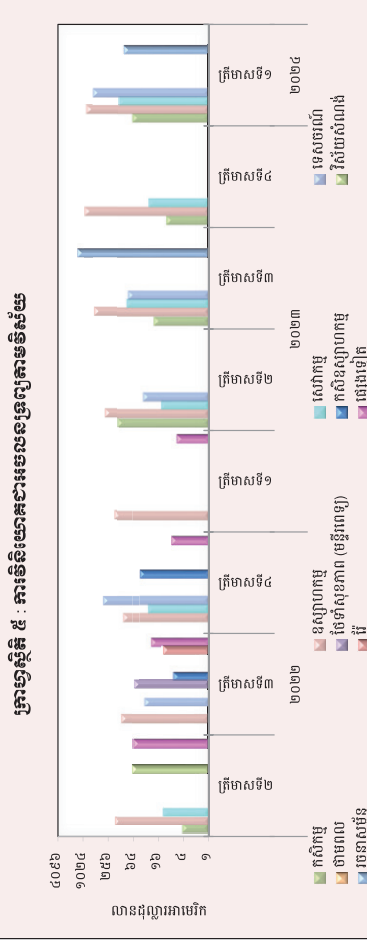
*ទិន្នន័យកែសម្រួល



តារាង ៥: ការប្រតិបត្តិការសម្រេចបាននូវគោលដៅសំខាន់ៗ

(ឯកតា : លានដុល្លារអាមេរិក)

វិស័យ	សំខាន់ៗ		សំខាន់ៗ		សំខាន់ៗ		សំខាន់ៗ		សំខាន់ៗ		សំខាន់ៗ		សំខាន់ៗ		សំខាន់ៗ		សំខាន់ៗ	
	កម្រិត	អាយុ	កម្រិត	អាយុ	កម្រិត	អាយុ	កម្រិត	អាយុ	កម្រិត	អាយុ	កម្រិត	អាយុ	កម្រិត	អាយុ	កម្រិត	អាយុ	កម្រិត	អាយុ
សរុប	១៣	៤៤៤៤	១១៥	៤៤៤៤	១០	៤៤៤៤	១២	៤៤៤៤	១២	៤៤៤៤	១២	៤៤៤៤	១២	៤៤៤៤	១២	៤៤៤៤	១២	៤៤៤៤
កម្រិត	១១	៤៤៤៤	១១	៤៤៤៤	១១	៤៤៤៤	១១	៤៤៤៤	១១	៤៤៤៤	១១	៤៤៤៤	១១	៤៤៤៤	១១	៤៤៤៤	១១	៤៤៤៤
អាយុ	១១	៤៤៤៤	១១	៤៤៤៤	១១	៤៤៤៤	១១	៤៤៤៤	១១	៤៤៤៤	១១	៤៤៤៤	១១	៤៤៤៤	១១	៤៤៤៤	១១	៤៤៤៤
កម្រិត	១១	៤៤៤៤	១១	៤៤៤៤	១១	៤៤៤៤	១១	៤៤៤៤	១១	៤៤៤៤	១១	៤៤៤៤	១១	៤៤៤៤	១១	៤៤៤៤	១១	៤៤៤៤
អាយុ	១១	៤៤៤៤	១១	៤៤៤៤	១១	៤៤៤៤	១១	៤៤៤៤	១១	៤៤៤៤	១១	៤៤៤៤	១១	៤៤៤៤	១១	៤៤៤៤	១១	៤៤៤៤
កម្រិត	១១	៤៤៤៤	១១	៤៤៤៤	១១	៤៤៤៤	១១	៤៤៤៤	១១	៤៤៤៤	១១	៤៤៤៤	១១	៤៤៤៤	១១	៤៤៤៤	១១	៤៤៤៤
អាយុ	១១	៤៤៤៤	១១	៤៤៤៤	១១	៤៤៤៤	១១	៤៤៤៤	១១	៤៤៤៤	១១	៤៤៤៤	១១	៤៤៤៤	១១	៤៤៤៤	១១	៤៤៤៤
កម្រិត	១១	៤៤៤៤	១១	៤៤៤៤	១១	៤៤៤៤	១១	៤៤៤៤	១១	៤៤៤៤	១១	៤៤៤៤	១១	៤៤៤៤	១១	៤៤៤៤	១១	៤៤៤៤
អាយុ	១១	៤៤៤៤	១១	៤៤៤៤	១១	៤៤៤៤	១១	៤៤៤៤	១១	៤៤៤៤	១១	៤៤៤៤	១១	៤៤៤៤	១១	៤៤៤៤	១១	៤៤៤៤
កម្រិត	១១	៤៤៤៤	១១	៤៤៤៤	១១	៤៤៤៤	១១	៤៤៤៤	១១	៤៤៤៤	១១	៤៤៤៤	១១	៤៤៤៤	១១	៤៤៤៤	១១	៤៤៤៤
អាយុ	១១	៤៤៤៤	១១	៤៤៤៤	១១	៤៤៤៤	១១	៤៤៤៤	១១	៤៤៤៤	១១	៤៤៤៤	១១	៤៤៤៤	១១	៤៤៤៤	១១	៤៤៤៤



ប្រភព : ក្រុមប្រឹក្សាភិបាលក្រុមហ៊ុន (គណៈកម្មការវិនិយោគកម្ពុជា)
 *ទិន្នន័យប្រចាំឆ្នាំ

តារាង ៦: គម្រោងវិនិយោគដែលបានអនុម័តដោយក្រុមប្រឹក្សាអភិវឌ្ឍន៍កម្ពុជាតាមបណ្តាប្រទេសចម្បងៗ*

(ឯកតា : លានដុល្លារអាមេរិក)

ប្រទេស	២០២២			២០២៣			២០២៤	
	ត្រីមាសទី២	ត្រីមាសទី៣	ត្រីមាសទី៤	ត្រីមាសទី១	ត្រីមាសទី២	ត្រីមាសទី៣	ត្រីមាសទី៤	ត្រីមាសទី១
កម្ពុជា	២៧,៦	១២០,៨	៣៧៦,០	១០,៤	១៥៤,៤	២២៦,៧	៧០៤,៦	១.២៧៨,៤
ចិន	២១៤,៧	៩៥,១	១២៥,៤	១០១,២	២៣៣,៧	១.៧២២,៦	២២០,៤	៣៣៦,៤
កូរ៉េ	៨,២	៦,៨	-	៥,៦	១១,៦	៤,៣	-	១០,៨
សហរដ្ឋអាមេរិក	-	-	-	-	៥,៤	-	-	-
ថៃ	៨,៩	-	-	-	១០,៤	-	-	-
វៀតណាម	-	-	-	-	៧៣,៤	-	-	៤៩,០
ម៉ាឡេស៊ី	-	-	-	-	-	៩១,២	-	៦,១
សិង្ហបុរី	-	-	-	-	-	៥,៨	៥,២	៣៦,៩
តៃវ៉ាន់	១៨,០	១៧,១	៥,១	៦៦,៦	-	៤៦,២	១៦,៧	១៤,៣
អូស្ត្រាលី	-	-	-	-	-	-	-	-
អង់គ្លេស	-	-	-	-	-	-	-	-
ជប៉ុន	-	២៦,០	-	-	-	-	-	-
ហុងកុង	៥៦,៧	-	១៦,៦	៨,៨	២៧,៤	៣៥,៨	២៣,៧	២៨,៧
ផ្សេងៗ	-	-	-	-	-	-	-	-
សរុប	៣៣៤,២	២៦៥,៨	៥២៣,០	១៩២,៦	៥១៦,៣	២.១៣២,៧	៩៧០,៦	១.៧៦០,៦

(សមាមាត្រនៃគម្រោងវិនិយោគដែលបានអនុម័ត)

កម្ពុជា	៨,៣	៤៥,៥	៧១,៩	៥,៤	២៩,៩	១០,៦	៧២,៦	៧២,៦
ចិន	៦៤,៣	៣៥,៨	២៤,០	៥២,៥	៤៥,៣	៨០,៨	២២,៧	១៩,១
កូរ៉េ	២,៥	២,៥	-	២,៩	២,២	០,២	-	០,៦
សហរដ្ឋអាមេរិក	-	-	-	-	១,០	-	-	-
ថៃ	២,៧	-	-	-	២,០	-	-	-
វៀតណាម	-	-	-	-	១៤,២	-	-	២,៨
ម៉ាឡេស៊ី	-	-	-	-	-	៤,៣	-	០,៣
សិង្ហបុរី	-	-	-	-	-	០,៣	០,៥	២,១
តៃវ៉ាន់	៥,៤	៦,៤	១,០	៣៤,៦	-	២,២	១,៧	០,៨
អូស្ត្រាលី	-	-	-	-	-	-	-	-
អង់គ្លេស	-	-	-	-	-	-	-	-
ជប៉ុន	-	៩,៨	-	-	-	-	-	-
ហុងកុង	១៧,០	-	៣,២	៤,៦	៥,៣	១,៧	២,៤	១,៦
ផ្សេងៗ	-	-	-	-	-	-	-	-
សរុប	១០០,០	១០០,០	១០០,០	១០០,០	១០០,០	១០០,០	១០០,០	១០០,០

* អចលនទ្រព្យ

ប្រភព : ក្រុមប្រឹក្សាអភិវឌ្ឍន៍កម្ពុជា (គណៈកម្មការវិនិយោគកម្ពុជា)

តារាង ៧: អត្រាប្តូរប្រាក់ប្រចាំថ្ងៃ ក្នុងខែឧសភា ឆ្នាំ២០២៤

(រៀល/១ដុល្លារអាមេរិក)

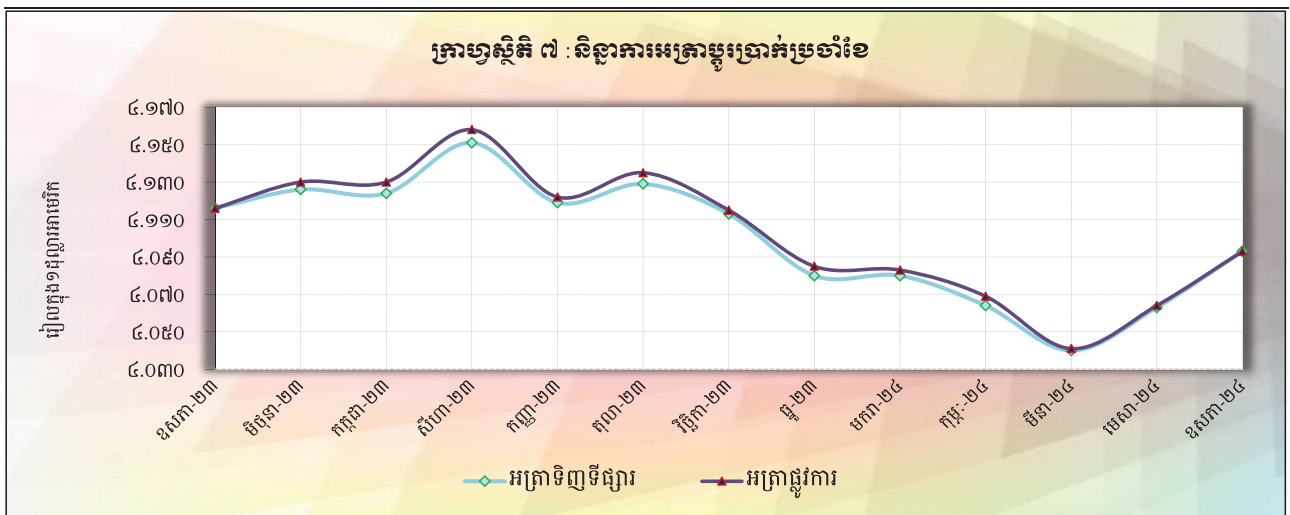
ថ្ងៃ	អត្រាប្តូរប្រាក់ទីផ្សារ			អត្រាប្តូរប្រាក់	បម្រែបម្រួលប្រចាំថ្ងៃ*	
	ទិញ	លក់	មធ្យម	ផ្លូវការ	គម្លាត	ភាគរយ
១	៤.០៦៣	៤.០៧៤	៤.០៦៩	៤.០៦៤	០,០	០,០
២	៤.០៦៩	៤.០៨០	៤.០៧៥	៤.០៦៦	៦,០	០,១
៣	៤.០៦៩	៤.០៨០	៤.០៧៥	៤.០៧២	០,០	០,០
៤	៤.០៦៩	៤.០៨០	៤.០៧៥	៤.០៧២	០,០	០,០
៥	៤.០៦៩	៤.០៨០	៤.០៧៥	៤.០៧២	០,០	០,០
៦	៤.០៧២	៤.០៨២	៤.០៧៧	៤.០៧៤	៣,០	០,១
៧	៤.០៧៤	៤.០៨៤	៤.០៧៩	៤.០៧៥	២,០	០,០
៨	៤.០៧៤	៤.០៨៤	៤.០៧៩	៤.០៧៥	០,០	០,០
៩	៤.០៧៤	៤.០៨៤	៤.០៧៩	៤.០៧៦	០,០	០,០
១០	៤.០៧៤	៤.០៨៤	៤.០៧៩	៤.០៧៦	០,០	០,០
១១	៤.០៧៤	៤.០៨៤	៤.០៧៩	៤.០៧៦	០,០	០,០
១២	៤.០៧៤	៤.០៨៤	៤.០៧៩	៤.០៧៦	០,០	០,០
១៣	៤.០៧៣	៤.០៨៣	៤.០៧៨	៤.០៧៧	-១,០	០,០
១៤	៤.០៧៣	៤.០៨៣	៤.០៧៨	៤.០៧៧	០,០	០,០
១៥	៤.០៧៤	៤.០៨៣	៤.០៧៩	៤.០៧៩	១,០	០,០
១៦	៤.០៧៤	៤.០៨៣	៤.០៧៩	៤.០៧៧	០,០	០,០
១៧	៤.០៧៤	៤.០៨៣	៤.០៧៩	៤.០៧៨	០,០	០,០
១៨	៤.០៧៤	៤.០៨៣	៤.០៧៩	៤.០៧៨	០,០	០,០
១៩	៤.០៧៤	៤.០៨៣	៤.០៧៩	៤.០៧៨	០,០	០,០
២០	៤.០៧៤	៤.០៨៤	៤.០៧៩	៤.០៧៧	០,០	០,០
២១	៤.០៧៤	៤.០៨៤	៤.០៧៩	៤.០៧៨	០,០	០,០
២២	៤.០៧៤	៤.០៨៤	៤.០៧៩	៤.០៧៨	០,០	០,០
២៣	៤.០៧៦	៤.០៨៧	៤.០៨២	៤.០៧៧	២,០	០,០
២៤	៤.០៧៦	៤.០៨៧	៤.០៨២	៤.០៧៩	០,០	០,០
២៥	៤.០៧៦	៤.០៨៧	៤.០៨២	៤.០៧៩	០,០	០,០
២៦	៤.០៧៦	៤.០៨៧	៤.០៨២	៤.០៧៩	០,០	០,០
២៧	៤.០៨០	៤.០៩០	៤.០៨៥	៤.០៨១	៤,០	០,១
២៨	៤.០៨១	៤.០៩១	៤.០៨៦	៤.០៨៣	១,០	០,០
២៩	៤.០៨៣	៤.០៩៣	៤.០៨៨	៤.០៨៥	២,០	០,០
៣០	៤.០៨៧	៤.០៩៨	៤.០៩៣	៤.០៩០	៤,០	០,១
៣១	៤.០៩៣	៤.១០៧	៤.១០០	៤.០៩៣	៦,០	០,១
មធ្យម	៤.០៧៥	៤.០៨៥	៤.០៨០	៤.០៧៧	១,០	០,០

* គម្លាតអត្រាទិញទីផ្សារប្រចាំថ្ងៃ

តារាង ៨: អត្រាប្តូររូបិយប័ណ្ណប្រចាំខែ

(អត្រាចុងគ្រា រៀល/១ដុល្លារអាមេរិក)

	អត្រាប្តូររូបិយប័ណ្ណ				អត្រាប្តូររូបិយប័ណ្ណ
	ទិញ	ប្រែប្រួល % ប្រចាំខែ	លក់	មធ្យម	
ធ្នូ-១៥	៤.០៤៨	០,១០	៤.០៥៥	៤.០៥២	៤.០៥០
ធ្នូ-១៦	៤.០៣៩	០,១៧	៤.០៥០	៤.០៤៥	៤.០៣៧
ធ្នូ-១៧	៤.០៣៧	០,០៧	៤.០៤៦	៤.០៤២	៤.០៣៧
ធ្នូ-១៨	៤.០២៧	-០,២៧	៤.០៣៩	៤.០៣៣	៤.០១៨
ធ្នូ-១៩	៤.០៧៩	០,១២	៤.០៨៩	៤.០៨៤	៤.០៧៥
ធ្នូ-២០	៤.០៦៩	០,០០	៤.០៨៤	៤.០៧៧	៤.០៤៥
ធ្នូ-២១	៤.១០៩	០,១៧	៤.១១៨	៤.១១៤	៤.០៧៤
២០២២					
កក្កដា	៤.០៩៧	០,១៥	៤.១០៤	៤.១០១	៤.០៩៩
សីហា	៤.១០៤	០,១៧	៤.១១៥	៤.១១០	៤.១០៧
កញ្ញា	៤.១១៧	០,៣២	៤.១២៦	៤.១២២	៤.១១៩
តុលា	៤.១៣៥	០,៤៤	៤.១៤៥	៤.១៤០	៤.១៤១
វិច្ឆិកា	៤.១១០	-០,៦០	៤.១២០	៤.១១៥	៤.១២២
ធ្នូ	៤.១១៣	០,០៧	៤.១២៣	៤.១១៨	៤.១១៧
២០២៣					
មករា	៤.១០២	-០,២៧	៤.១១៣	៤.១០៨	៤.១០៤
កុម្ភៈ	៤.០៥០	-១,២៧	៤.០៦៣	៤.០៥៧	៤.០៤៣
មីនា	៤.០៥១	០,០២	៤.០៦២	៤.០៥៧	៤.០៥៤
មេសា	៤.១១៤	១,៥៦	៤.១២៦	៤.១២០	៤.១១៥
ឧសភា	៤.១១៦	០,០៥	៤.១២៦	៤.១២១	៤.១១៦
មិថុនា	៤.១២៦	០,២៤	៤.១៣៦	៤.១៣១	៤.១៣០
កក្កដា	៤.១២៤	-០,០៥	៤.១៣៤	៤.១២៩	៤.១៣០
សីហា	៤.១៥១	០,៦៥	៤.១៦១	៤.១៥៦	៤.១៥៨
កញ្ញា	៤.១១៩	-០,៧៧	៤.១៣០	៤.១២៥	៤.១២២
តុលា	៤.១២៩	០,២៤	៤.១៣៧	៤.១៣៣	៤.១៣៥
វិច្ឆិកា	៤.១១៣	-០,៣៩	៤.១២៣	៤.១១៨	៤.១១៥
ធ្នូ	៤.០៨០	-០,៨០	៤.០៩០	៤.០៨៥	៤.០៨៥
២០២៤					
មករា	៤.០៨០	០,០០	៤.០៩១	៤.០៨៦	៤.០៨៣
កុម្ភៈ	៤.០៦៤	-០,៣៩	៤.០៧៣	៤.០៦៩	៤.០៦៩
មីនា	៤.០៤០	-០,៥៩	៤.០៤៩	៤.០៤៥	៤.០៤១
មេសា	៤.០៦៣	០,៥៧	៤.០៧៤	៤.០៦៩	៤.០៦៤
ឧសភា	៤.០៩៣	០,៧៤	៤.១០៧	៤.១០០	៤.០៩៣



តារាង ១១: តារាងគណនីវិភាគធនាគារកណ្តាល *

(គិតជាប៊ីលានរៀល)

	មករា-២៤	កុម្ភៈ-២៤	មីនា-២៤	មេសា-២៤	ឧសភា-២៤
ទ្រព្យសកម្មបរទេសសុទ្ធ	៧៩.៣៧៥,៤	៧៧.១១៩,១	៧៧.៩៧៦,៣	៧៩.២៩៣,៣	៧៨.៦៣៥,៦
ឥណទេយ្យពីអនិវាសន៍	៨០.៧៥០,៦	៧៨.៤៨៩,០	៧៩.៣៣៣,១	៨០.៦៥០,០	៨០.០០៨,៣
ទ្រព្យអកម្មចំពោះអនិវាសន៍	-១.៣៧៥,២	-១.៣៦៩,៩	-១.៣៥៦,៨	-១.៣៥៦,៨	-១.៣៧២,៧
ឥណទេយ្យចំពោះគ្រឹះស្ថានទទួលប្រាក់បញ្ញើផ្សេងទៀត	១.០២០,៩	១.០៧៦,២	១.១៧៩,៥	១.២៥៨,៨	១.១៧៧,៧
ឥណទេយ្យសុទ្ធចំពោះរដ្ឋាភិបាល	-១០.៨៩៥,៥	-៩.៩៨៨,២	-១០.៩៩១,២	-១១.០១៥,៦	-១១.១៣០,៩
ឥណទេយ្យចំពោះរដ្ឋាភិបាល	០,០	០,០	០,០	០,០	០,០
ទ្រព្យអកម្មរដ្ឋាភិបាល	-១០.៨៩៥,៥	-៩.៩៨៨,២	-១០.៩៩១,២	-១១.០១៥,៦	-១១.១៣០,៩
ឥណទេយ្យចំពោះវិស័យផ្សេងៗ	៣៥,៦	៤០,០	៤៧,៥	៤៨,២	៥៤,៥
ឥណទេយ្យចំពោះគ្រឹះស្ថានហិរញ្ញវត្ថុផ្សេងទៀត	០,០	០,០	០,០	០,០	០,០
ឥណទេយ្យចំពោះរដ្ឋាភិបាលថ្នាក់ក្រោមជាតិ	០,០	០,០	០,០	០,០	០,០
ឥណទេយ្យចំពោះគ្រឹះស្ថានសាធារណៈមិនមែនហិរញ្ញវត្ថុ	០,០	០,០	០,០	០,០	០,០
ឥណទេយ្យចំពោះវិស័យឯកជន	៣៥,៦	៤០,០	៤៧,៥	៤៨,២	៥៤,៥
ម៉ែឃេតុមូលដ្ឋាន	៥៩.០១២,៥	៥៧.៣៦៦,១	៥៧.៤៨០,៤	៥៧.៧៩៧,៣	៥៦.៣១៩,១
រូបិយវត្ថុក្នុងចរាចរណ៍	១៧.២៩៨,៣	១៧.៨២០,៦	១៨.៥១៦,០	១៨.៥៦៧,៩	១៧.៤៣៦,៩
ទ្រព្យអកម្មចំពោះគ្រឹះស្ថានទទួលប្រាក់បញ្ញើផ្សេងទៀត	៤១.៦៩០,០	៣៩.៥៤៥,៨	៣៨.៩៦៤,៤	៣៩.១៧០,០	៣៨.៨៨៤,១
ទ្រព្យអកម្មចំពោះវិស័យផ្សេងទៀត	២៤,២	២៤,៧	៥៦,៨	៥៥,៤	៣៨,១
ទ្រព្យអកម្មផ្សេងៗចំពោះគ្រឹះស្ថានទទួលប្រាក់បញ្ញើផ្សេងទៀត	៩.៥៥០,៥	១០.៥៧២,៣	៩.៥៥៧,៣	១០.២៦៧,៣	១០.៨១៦,៩
ប្រាក់បញ្ញើ និងមូលបត្រមិនមែនភាគហ៊ុន មិនរាប់បញ្ចូលក្នុង					
 ម៉ែឃេតុមូលដ្ឋាន	៤៩,៣	៤៩,៣	៤៩,១	៤៩,២	៤៩,៤
ប្រាក់បញ្ញើ រាប់បញ្ចូលក្នុងរូបិយវត្ថុទូទៅ	០,០	០,០	០,០	០,០	០,០
មូលបត្រមិនមែនភាគហ៊ុនរាប់បញ្ចូលក្នុងរូបិយវត្ថុទូទៅ	០,០	០,០	០,០	០,០	០,០
ប្រាក់បញ្ញើ មិនរាប់បញ្ចូលក្នុងរូបិយវត្ថុទូទៅ	៤៩,៣	៤៩,៣	៤៩,១	៤៩,២	៤៩,៤
មូលបត្រមិនមែនភាគហ៊ុន មិនរាប់បញ្ចូលក្នុងរូបិយវត្ថុទូទៅ	០,០	០,០	០,០	០,០	០,០
ប្រាក់កម្ចី	០,០	០,០	០,០	០,០	០,០
ឧបករណ៍ហិរញ្ញវត្ថុស្សន្ទ	០,០	០,០	០,០	០,០	០,០
ភាគហ៊ុន និង មូលធនផ្សេងទៀត	៤.៤៩៣,៨	៣.៦៩៨,១	៤.៥៤៧,៨	៤.៨៨៩,៤	៤.៩៣៨,៩
ខ្ទង់ផ្សេងៗ (សុទ្ធ)	-៣.៥២៩,៧	-៣.៤៣៨,៦	-៣.៤២២,៥	-៣.៤១៨,៥	-៣.៣៨៧,៤
ភ្ញៀវផ្ទាំងតាម IFS	០,០	០,០	០,០	០,០	០,០

* រាប់បញ្ចូលតែទិន្នន័យធនាគារកណ្តាល

** ទិន្នន័យកែសម្រួល

តារាង ១២: តារាងគណនីវិភាគគ្រឹះស្ថានទទួលប្រាក់បញ្ញើផ្សេងទៀត*

(គិតជាប៊ីលានរៀល)

	មករា-២៤	កុម្ភៈ-២៤	មីនា-២៤	មេសា-២៤	ឧសភា-២៤
ទ្រព្យសកម្មមេសសុទ្ធ	-១៩.០៣១,៩	-១៤.៥៧៨,១	-១១.៤២៦,៣	-១០.៤៥៤,៨	-៧.៦៩៥,០
ឥណទេយ្យពីអនិវាសន៍	២៧.៧៨១,៦	២៨.៣៦៦,០	៣០.៣២១,៩	៣០.៤៦០,៦	៣១.៥៤១,៧
ទ្រព្យសកម្មចំពោះអនិវាសន៍	-៤៦.៨១៣,៥	-៤២.៩៤៤,១	-៤១.៧៤៤,២	-៤០.៩១៩,៤	-៣៩.២៣៦,៦
គណនេយ្យចំពោះធនាគារកណ្តាល	៥២.៨១៧,៤	៥១.៧៥៦,៥	៤៩.៨៣១,៣	៥១.២៦២,៧	៥១.៦៩៩,៤
រូបិយវត្ថុ	២.៣៦៥,៣	២.៣៨៦,១	២.៤៨៤,៧	២.៦៩៥,១	២.៤១៨,៧
ប្រាក់បញ្ញើជាទុនបម្រុង និងមូលបត្រមិនមែនភាគហ៊ុន	៥០.៣៩៤,៧	៤៩.៣៧៧,៧	៤៧.៣៤៧,៥	៤៨.៥៦៧,៦	៤៩.១៨៨,៦
ឥណទេយ្យផ្សេងទៀតចំពោះធនាគារកណ្តាល	៥៧,៤	៥២,៦	៤៩,១	៤៥,៨	៤២,១
គណនេយ្យសុទ្ធចំពោះរដ្ឋាភិបាល	-៩.៩៩៩,២	-១០.១៦០,០	-១០.១៤៤,៦	-៩.៩១៥,៥	-១០.៥៥៦,៤
ឥណទេយ្យចំពោះរដ្ឋាភិបាល	៣២០,៨	៣៦០,៦	៤៣៦,១	៤៥៥,៦	៤៩១,៧
ទ្រព្យសកម្មរដ្ឋាភិបាល	-១០.៣២០,៩	-១០.៥២០,៦	-១០.៥៨០,៧	-១០.៣៧១,១	-១១.០៤៨,១
គណនេយ្យចំពោះវិស័យផ្សេងៗ	២៣០.៤៣០,៣	២៣០.០៩៤,៦	២២៩.៥៥៩,៥	២៣០.៨០២,៣	២៣២.៥៦៥,៧
ឥណទេយ្យចំពោះគ្រឹះស្ថានហិរញ្ញវត្ថុផ្សេងទៀត	៤.០៤៤,០	៤.០៥៤,៣	៣.៩៥០,២	៣.៩៤០,៩	៣.៨៤២,៧
ឥណទេយ្យចំពោះរដ្ឋាភិបាលថ្នាក់ក្រោមជាតិ	០,០	០,០	០,០	០,០	០,០
ឥណទេយ្យចំពោះគ្រឹះស្ថានសាធារណៈមិនមែនហិរញ្ញវត្ថុ	១៤,៧	៦,៥	២៧,៤	២០,៦	១៣,៥
ឥណទេយ្យចំពោះវិស័យឯកជន	២២៦.៣៧១,៥	២២៦.០៣៣,៨	២២៥.៥៦១,៩	២២៦.៨៤០,៨	២២៨.៦៦៩,៥
ទ្រព្យសកម្មធនាគារកណ្តាល	៣.៧២៥,៧	៣.៧០៤,៨	៣.៦៦៥,១	៣.៧៣៦,៦	៣.៨៩៥,០
ប្រាក់បញ្ញើបន្ត រាប់បញ្ចូលក្នុងមិយវត្ថុទុន	២៧.៨៥១,០	២៩.១៧២,៨	២៨.៥៥៥,២	២៨.៣៤១,៤	២៨.៧៩៧,០
ប្រាក់បញ្ញើផ្សេងទៀត រាប់បញ្ចូលក្នុងមិយវត្ថុទុន	១៥២.៦១២,២	១៥៤.១២៧,២	១៥៥.៧៦៨,៦	១៥៩.០០០,២	១៦២.៣៣៥,១
មូលបត្រមិនមែនភាគហ៊ុន រាប់បញ្ចូលក្នុងមិយវត្ថុទុន	០,០	០,០	០,០	០,០	០,០
ប្រាក់បញ្ញើមិនរាប់បញ្ចូលក្នុងមិយវត្ថុទុន	១៧១,៩	១៥៧,៧	១៩៦,៣	២៧៩,៩	១៨៩,៧
មូលបត្រមិនមែនភាគហ៊ុន មិនរាប់បញ្ចូលក្នុងមិយវត្ថុទុន	០,០	០,០	០,០	០,០	០,០
ប្រាក់កម្ចី	២.២៦២,៩	២.៣១០,៧	២.១០០,៧	២.២៣៨,៤	២.២២៧,៥
ឧបករណ៍ហិរញ្ញវត្ថុនិស្សន្ទ	០,០	០,០	០,០	០,០	០,០
ភាគហ៊ុន និង មូលធនផ្សេងទៀត	៦១.៤១៤,០	៦១.៣១៣,៦	៦១.០៥៩,៨	៦១.៣២៦,៨	៦១.៧៨៤,៥
ខ្ទង់ផ្សេងៗ (សុទ្ធ)	៦.១៨៨,៩	៦.៣២៦,២	៦.៤៧៤,២	៦.៧៦៧,៤	៦.៧៣៥,០
ផ្ទៀងផ្ទាត់តាម IFS	០,០	០,០	០,០	០,០	០,០

* រាប់បញ្ចូលទិន្នន័យរបស់គ្រឹះស្ថានធនាគារពាណិជ្ជ និងគ្រឹះស្ថានមីក្រូហិរញ្ញវត្ថុទទួលប្រាក់បញ្ញើ

** ទិន្នន័យកែសម្រួល

តារាង ១៣: តារាងគណនីវិភាគគ្រឹះស្ថានទទួលប្រាក់បញ្ញើ*

(គិតជាប៊ីលានរៀល)

	មករា-២៤	កុម្ភៈ-២៤	មីនា-២៤	មេសា-២៤	ឧសភា-២៤
ទ្រព្យសកម្មបរទេសសុទ្ធ	៦០.៣៤៣,៥	៦២.៥៤១,១	៦៦.៥៥០,១	៦៨.៨៣៤,៥	៧០.៩៤០,៧
ឥណទេយ្យពីអនិវាសន៍	១០៨.៥៣២,២	១០៦.៨៤៥,០	១០៩.៦៥៥,១	១១១.១១០,៧	១១១.៥៥០,០
ទ្រព្យអកម្មចំពោះអនិវាសន៍	-៤៨.១៨៨,៦	-៤៤.៣១៤,០	-៤៣.១០៥,០	-៤២.២៧៦,២	-៤០.៦០៩,៣
គណនេយ្យក្នុងស្រុក	២០៩.៥៨១,២	២០៩.៩៨៦,៤	២០៨.៥០១,២	២០៩.៩១៩,៤	២១០.៩៣២,៩
ឥណទេយ្យសុទ្ធចំពោះរដ្ឋាភិបាល	-២០.៨៨៤,៦	-២០.១៤៨,២	-២១.១៣៥,៨	-២០.៩៣១,១	-២១.៦៨៧,៣
ឥណទេយ្យចំពោះរដ្ឋាភិបាល	៣២០,៨	៣៦០,៦	៤៣៦,១	៤៥៥,៦	៤៩១,៧
ទ្រព្យអកម្មរដ្ឋាភិបាល	-២១.២០៥,៤	-២០.៥០៨,៨	-២១.៥៧១,៩	-២១.៣៨៦,៧	-២២.១៧៥,១
ឥណទេយ្យចំពោះវិស័យផ្សេងៗ	២៣០.៤៦៥,៨	២៣០.១៣៤,៦	២២៩.៦៣៧,០	២៣០.៨៥០,៦	២៣២.៦២០,២
ឥណទេយ្យចំពោះគ្រឹះស្ថានហិរញ្ញវត្ថុផ្សេងទៀត	៤.០៤៤,០	៤.០៥៤,៣	៣.៩៥០,២	៣.៩៤០,៩	៣.៨៨២,៧
ឥណទេយ្យចំពោះរដ្ឋាភិបាលថ្នាក់ក្រោមជាតិ	០,០	០,០	០,០	០,០	០,០
ឥណទេយ្យចំពោះគ្រឹះស្ថានសាធារណៈមិនមែនហិរញ្ញវត្ថុ	១៤,៧	៦,៥	២៧,៤	២០,៦	១៣,៥
ឥណទេយ្យចំពោះវិស័យឯកជន	២២៦.៤០៧,១	២២៦.០៧៣,៨	២២៥.៦៥៩,៤	២២៦.៨៨៩,១	២២៨.៧២៤,០
ទ្រព្យអកម្មជ្វាម័យវិស័យឯកជន (M2)	១៩៥.៤២០,៥	១៩៨.៧៦០,២	២០០.៤៣៧,៩	២០៣.២៦៩,៧	២០៦.១៨៤,៤
រូបិយវត្ថុក្រៅគ្រឹះស្ថានទទួលប្រាក់បញ្ញើ	១៤.៩៣៣,០	១៥.៤៣៤,៥	១៦.០៣១,៣	១៥.៨៧២,៨	១៥.០១៨,២
ប្រាក់បញ្ញើចរន្ត	២៧.៨៥៧,២	២៩.១៨០,៦	២៨.៦២០,០	២៨.៣៧៨,៨	២៨.៨១៧,០
ប្រាក់បញ្ញើផ្សេងទៀត	១៥២.៦៣០,២	១៥៤.១៤៥,១	១៥៥.៧៨៦,៦	១៥៩.០១៨,១	១៦២.៣៥៣,១
មូលបត្រមិនមែនភាគហ៊ុន	០,០	០,០	០,០	០,០	០,០
<i>ក្នុងនោះជារូបិយប័ណ្ណបរទេស (នៃM2)</i>	<i>១៦៣.២៨៣,១</i>	<i>១៦៥.៨៤៥,២</i>	<i>១៦៧.៦៥៦,៦</i>	<i>១៧០.២៨២,៩</i>	<i>១៧៣.៥៩០,០</i>
ប្រាក់បញ្ញើមិនរាប់បញ្ចូលក្នុងមូលបត្រមិនមែនភាគហ៊ុន	២២១,២	២០៧,១	២៤៥,៣	៣២៩,២	២៣៩,១
មូលបត្រមិនមែនភាគហ៊ុន មិនរាប់បញ្ចូលក្នុងមូលបត្រមិនមែនភាគហ៊ុន	០,០	០,០	០,០	០,០	០,០
ប្រាក់កម្ចី	២.២៦២,៩	២.៣១០,៧	២.១០០,៧	២.២៣៨,៤	២.២២៧,៥
ឧបករណ៍ហិរញ្ញវត្ថុនិស្សន្ទ	០,០	០,០	០,០	០,០	០,០
ភាគហ៊ុន និង មូលធនផ្សេងទៀត	៦៥.៨៦៧,៨	៦៥.០១១,៧	៦៥.៦០៧,៦	៦៦.២១៦,២	៦៦.៧២៣,៤
ខ្ទង់ផ្សេងៗ (សុទ្ធ)	៦.១៥២,៤	៦.២៣៧,៩	៦.៦៥៩,៨	៦.៧០០,៥	៦.៤៩៥,២
ផ្ទៀងផ្ទាត់តាម IFS	០,០	០,០	០,០	០,០	០,០

* រាប់បញ្ចូលទិន្នន័យរបស់ធនាគារកណ្តាល និងគ្រឹះស្ថានទទួលប្រាក់បញ្ញើផ្សេងទៀត (ODCs)

** ទិន្នន័យកែសម្រួល

តារាង ១៤: តារាងគណនីវិភាគគ្រឹះស្ថានហិរញ្ញវត្ថុផ្សេងៗ *

(គិតជាប៊ីលានរៀល)

	មករា-២៤	កុម្ភៈ-២៤	មីនា-២៤**	មេសា-២៤**	ឧសភា-២៤
ទ្រព្យសកម្មបរទេសសុទ្ធ	-១.១១០,៧	-១.០៩១,៣	-១.០៤៤,១	-១.០៧៥,៨	-១.០២៩,៩
ឥណទេយ្យពីអនិវាសជន	៤៤១,៧	៤៤៤,០	៥៣៣,៨	៥៣៤,២	៥៤១,០
ទ្រព្យអកម្មចំពោះអនិវាសជន	-១.៥៥២,៤	-១.៥៣៥,៣	-១.៥៧៧,៩	-១.៦១០,០	-១.៥៧០,៩
ឥណទេយ្យចំពោះគ្រឹះស្ថានទទួលប្រាក់បញ្ញើផ្សេងៗ	៥.២៥៦,៩	៤.៨១៧,៨	៦.១៥៥,៥	៦.១១៧,៣	៦.០៤៤,៣
ឥណទេយ្យសុទ្ធចំពោះរដ្ឋាភិបាល	-១៤,៣	-១៤,១	-១១,២	-១១,៤	-១១,៥
ឥណទេយ្យចំពោះរដ្ឋាភិបាល	៥,៦	៥,៧	៤,៤	៤,៦	៤,៧
ទ្រព្យអកម្មរដ្ឋាភិបាល	-១៩,៩	-១៩,៨	-១៥,៦	-១៥,៩	-១៦,២
ឥណទេយ្យចំពោះវិស័យផ្សេងៗ	៩.៨៥៥,៤	៨.៦០៥,១	៨.៥៨៤,១	៨.៦២៩,៤	៨.៦៩១,៥
ឥណទេយ្យចំពោះរដ្ឋាភិបាលថ្នាក់ក្រោមជាតិ	០,០	០,០	០,០	០,០	០,០
ឥណទេយ្យចំពោះគ្រឹះស្ថានសាធារណៈមិនមែនហិរញ្ញវត្ថុ	២,៧	២,៧	២,៦	២,៦	២,៦
ឥណទេយ្យចំពោះវិស័យឯកជន	៩.៨៥២,៧	៨.៦០២,៤	៨.៥៨១,៥	៨.៦២៦,៨	៨.៦៨៩,០
ប្រាក់បញ្ញើ	១,៥	១,៦	១,៧	១,៥	១,៦
មូលបត្រមិនមែនភាគហ៊ុន	០,០	០,០	០,៨	០,៨	០,៨
ប្រាក់កម្ចី	៦.២៥២,៥	៤.៩៧០,៩	៤.៩៦៤,៨	៤.៩៥០,៦	៤.៩២៨,៦
ឧបករណ៍ហិរញ្ញវត្ថុស្សន្ទ	០,០	០,០	០,០	០,០	០,០
ភាគហ៊ុន និង មូលធនផ្សេងៗ	៥.៨៦០,០	៥.៤១៦,៣	៦.៥៥៩,០	៦.៦០៤,០	៦.៦១៨,៣
ខ្ទង់ផ្សេងៗ (សុទ្ធ)	-១៩២,៣	-១៣៦,៩	-១៤៧,០	-១៩២,៤	-១៤៩,៩
ផ្ទៀងផ្ទាត់តាម IFS	០,០	០,០	០,០	០,០	០,០

* រាប់បញ្ចូលតែទិន្នន័យរបស់គ្រឹះស្ថានធនាគារឯកទេសចាប់ពីថ្ងៃ-២០១៣ ដល់ថ្ងៃ-២០២០។ ចាប់ពីមករា-២០២១ ដល់បច្ចុប្បន្ន គឺរាប់បញ្ចូលទិន្នន័យរបស់គ្រឹះស្ថានធនាគារឯកទេស គ្រឹះស្ថានមីក្រូហិរញ្ញវត្ថុ និងក្រុមហ៊ុនធានារ៉ាប់រង។

** ទិន្នន័យកែសម្រួល

តារាង ១៥: តារាងគណនីវិភាគគ្រឹះស្ថានហិរញ្ញវត្ថុ*

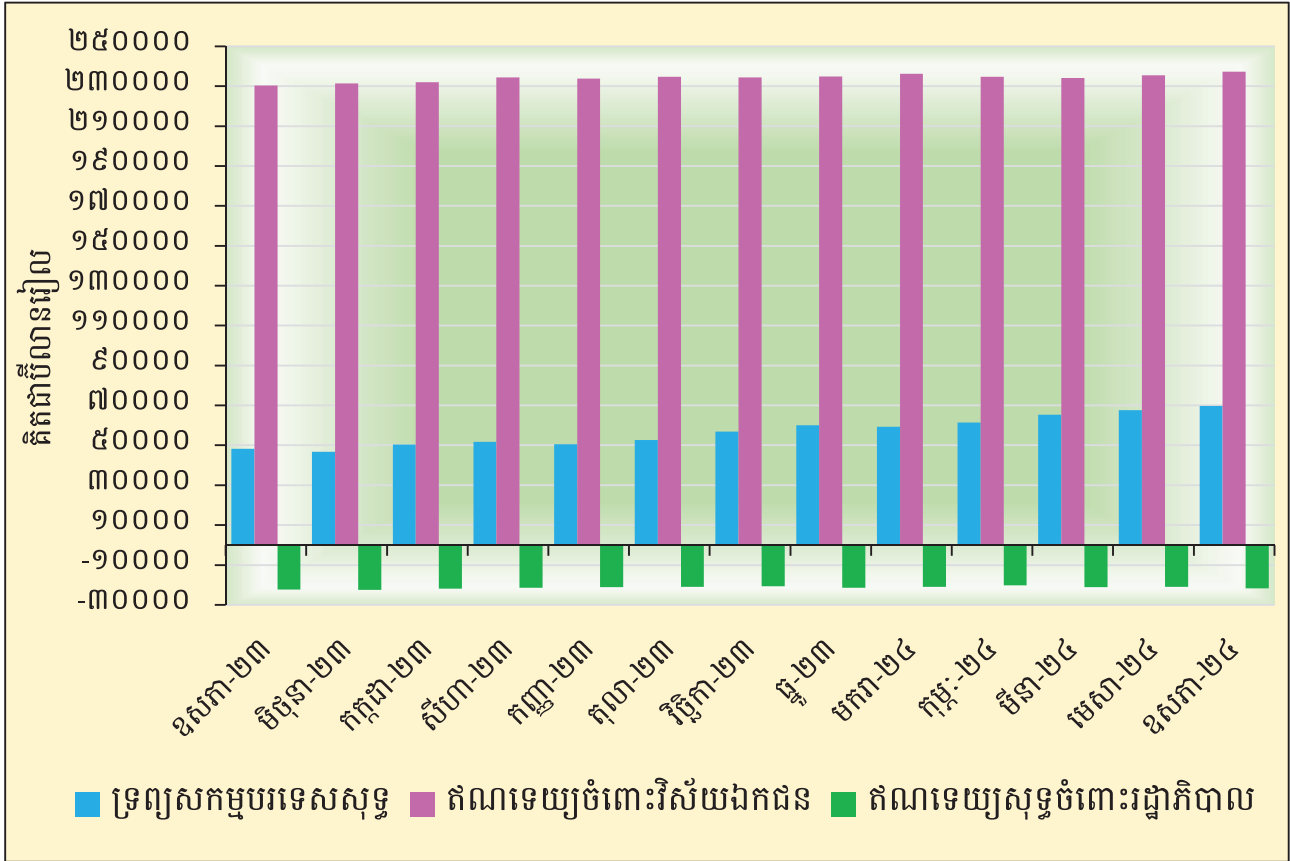
(គិតជាប៊ីលានរៀល)

	មករា-២៣	កុម្ភៈ-២៤	មីនា-២៤**	មេសា-២៤**	ឧសភា-២៤
ទ្រព្យសកម្មបរទេសសុទ្ធ	៥៩.២៣២,៨	៦១.៤៤៩,៨	៦៥.៥០៦,០	៦៧.៧៥៨,៧	៦៩.៩១០,៨
ឥណទេយ្យពីអនិវាសន៍	១០៨.៩៧៣,៩	១០៧.២៩៩,១	១១០.១៨៨,៩	១១១.៦៤៤,៩	១១២.០៩១,០
ទ្រព្យអកម្មចំពោះអនិវាសន៍	-៤៩.៧៤១,០	-៤៥.៨៤៩,៣	-៤៤.៦៨២,៩	-៤៣.៨៨៦,២	-៤២.១៨០,២
ឥណទេយ្យក្នុងស្រុក	២១៥.៣៧៨,៣	២១៤.៥៥៣,២	២១៣.១២៣,៩	២១៤.៥៩៦,៦	២១៥.៧៣០,២
ឥណទេយ្យសុទ្ធចំពោះរដ្ឋាភិបាល	-២០.៨៩៨,៩	-២០.១៦២,៣	-២១.១៤៧,០	-២០.៩៤២,៥	-២១.៦៩៨,៨
ឥណទេយ្យចំពោះរដ្ឋាភិបាល	៣២៦,៣	៣៦៦,៣	៤៤០,៥	៤៦០,២	៤៩៦,៥
ទ្រព្យអកម្មចំពោះរដ្ឋាភិបាល	-២១.២២៥,២	-២០.៥២៨,៦	-២១.៥៨៧,៥	-២១.៤០២,៧	-២២.១៩៥,២
ឥណទេយ្យចំពោះវិស័យផ្សេងៗ	២៣៦.២៧៧,២	២៣៤.៦៨៥,៤	២៣៤.២៧០,៩	២៣៥.៥៣៩,១	២៣៧.៤២៩,០
ឥណទេយ្យចំពោះរដ្ឋាភិបាលថ្នាក់ក្រោមជាតិ	០,០	០,០	០,០	០,០	០,០
ឥណទេយ្យចំពោះគ្រឹះស្ថានសាធារណៈមិនមែនហិរញ្ញវត្ថុ	១៧,៤	៩,១	៣០,០	២៣,២	១៦,១
ឥណទេយ្យចំពោះវិស័យឯកជន	២៣៦.២៥៩,៨	២៣៤.៦៧៦,៣	២៣៤.២៤០,៩	២៣៥.៥១៥,៩	២៣៧.៤១២,៩
រូបិយវត្ថុគ្រូវគ្រឹះស្ថានហិរញ្ញវត្ថុ	១៤.៩២១,៩	១៥.៤២៤,៨	១៥.៩៩១,០	១៥.៨៣១,៣	១៤.៩៧៣,៦
ប្រាក់បញ្ញើ	១៧៧.៦៣៧,៣	១៨០.៤១៤,៦	១៨១.៥៩១,៣	១៨៤.៥៩២,៣	១៨៨.៣០៥,៥
មូលបត្រមិនមែនពីភាគហ៊ុន	០,០	០,០	០,០	០,០	០,០
ប្រាក់កម្ចី	៨.១៤៦,២	៦.៩៣៤,៨	៦.៧៣៩,៦	៦.៨៦៩,៤	៦.៨៥៨,៩
ឧបករណ៍ហិរញ្ញវត្ថុនិស្សន្ទ	០,០	០,០	០,០	០,០	០,០
ភាគហ៊ុន និង មូលធនផ្សេងៗ	៧១.៧២៧,៧	៧០.៤២៨,០	៧២.១៦៦,៧	៧២.៨២០,២	៧៣.៣៤១,៦
ខ្ទង់ផ្សេងៗ (សុទ្ធ)	១១២,៣	៧០៥,២	-១៥៣,៦	-៥២,៩	-១៣៣,៦
ផ្ទៀងផ្ទាត់តាម IFS	០,០	០,០	០,០	០,០	០,០

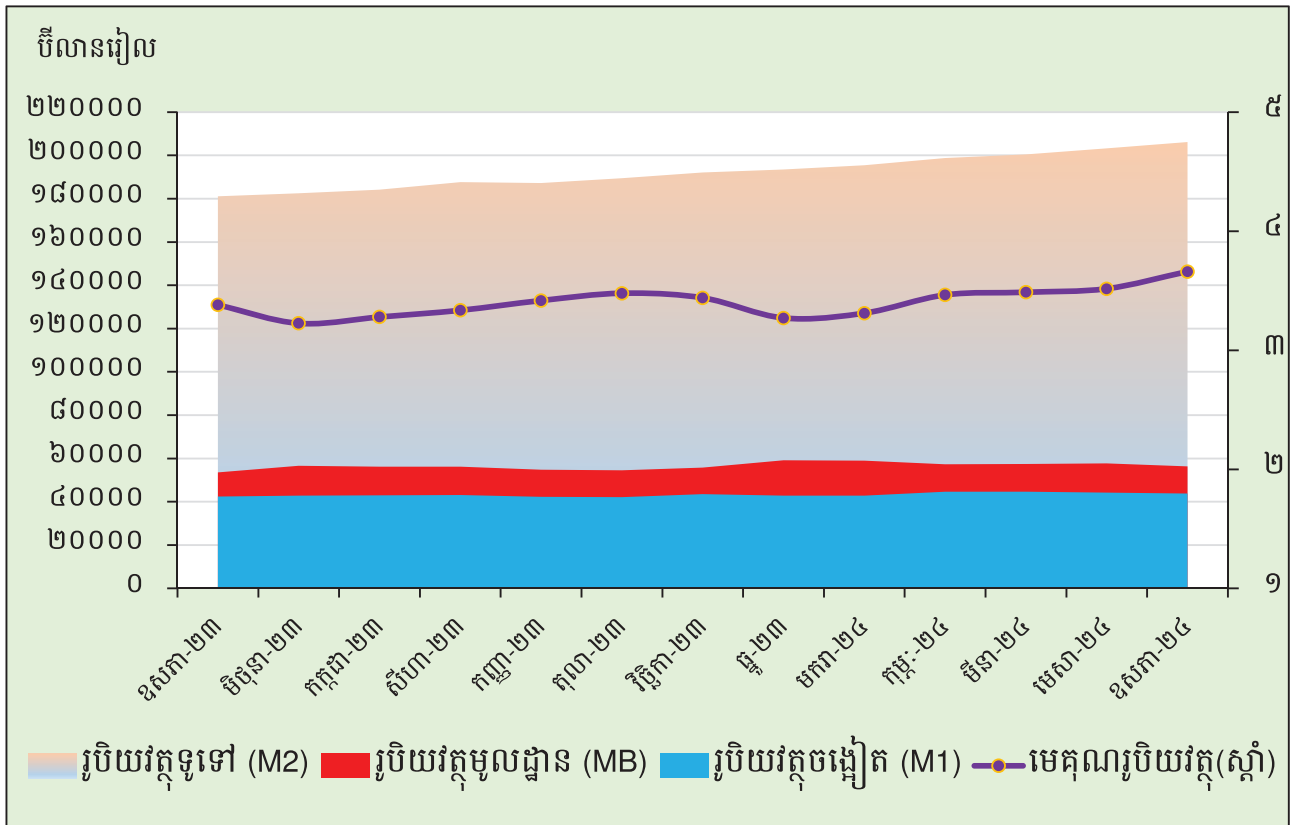
* រាប់បញ្ចូលទិន្នន័យរបស់គ្រឹះស្ថានទទួលប្រាក់បញ្ញើ និងគ្រឹះស្ថានហិរញ្ញវត្ថុផ្សេងទៀត

** ទិន្នន័យកែសម្រួល

ក្រាហ្វូស្តិក ៨: ស្ថានភាពគ្រឹះស្ថានហិរញ្ញវត្ថុ



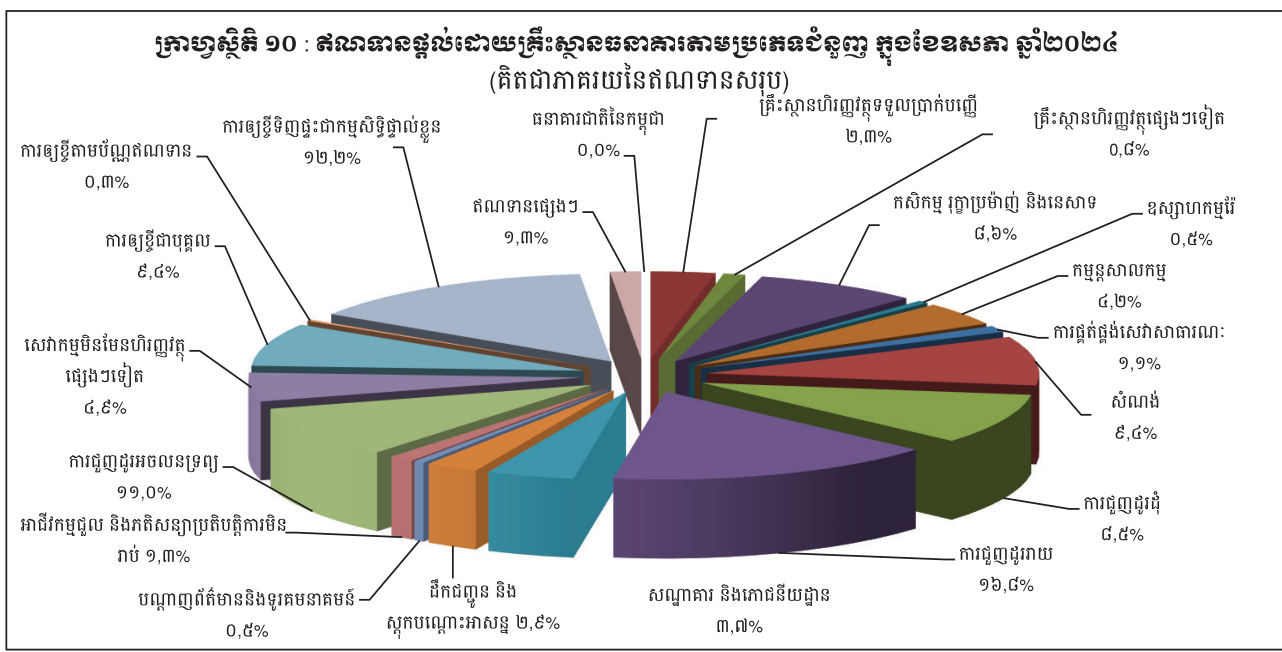
ក្រាហ្វូស្តិក ៩: ធាតុផ្សេងៗនៃរូបិយវត្ថុសរុប



តារាង ១៦: ឥណទានផ្តល់ដោយគ្រឹះស្ថានធនាគារតាមប្រភេទជំនួញ

(ឯកតា : ប៊ីលានរៀល)

	មករា-២៤	កុម្ភៈ-២៤	មីនា-២៤	មេសា-២៤	ឧសភា-២៤
១. គ្រឹះស្ថានហិរញ្ញវត្ថុ	៧.៥២៥,៥	៧.៣៦៩,០	៧.០២១,៩	៦.៩៨១,៧	៦.៨៩៧,២
១.១ ធនាគារជាតិនៃកម្ពុជា	០,០	០,០	០,០	០,០	០,០
១.២ គ្រឹះស្ថានហិរញ្ញវត្ថុទទួលប្រាក់បញ្ញើ	៥.៧២៧,៩	៥.៥៩៤,២	៥.២៥៥,៤	៥.២២៤,៤	៥.១៣០,៣
១.៣ គ្រឹះស្ថានហិរញ្ញវត្ថុផ្សេងៗទៀត	១.៧៩៧,៦	១.៧៧៤,៧	១.៧៦៦,៦	១.៧៥៧,៣	១.៧៦៦,៩
២. គ្រឹះស្ថានមិនមែនសេវាហិរញ្ញវត្ថុ	១៦១.៤៧៦,៥	១៦១.៤២៦,២	១៦០.៤៩៣,៩	១៦១.៤៨៩,០	១៦៣.៤៩៦,០
២.១ កសិកម្ម រុក្ខាប្រមាញ់ និងនេសាទ	១៩.៣៣៩,៣	១៩.២៥០,៧	១៩.០៩៥,៨	១៩.១៣៣,២	១៩.១៩១,១
២.២ ឧស្សាហកម្មរ៉ែ	១.១០៦,០	១.១៣៥,៣	១.១៥៣,៩	១.១៦៧,០	១.១៩៥,១
២.៣ កម្មន្តសាលកម្ម	៩.៤៩៤,៥	៩.៤៤៧,៧	៩.៣៨០,៥	៩.២៧៤,៤	៩.៤៣២,០
២.៤ ការផ្គត់ផ្គង់សេវាសាធារណៈ	២.៤០៥,៣	២.៤៨៩,៣	២.៥០៣,៧	២.៥២៧,៣	២.៥៥១,៤
២.៥ សំណង់	២០.៤៣១,៧	២០.៤៣៦,៦	២០.៦០០,១	២០.៨០៥,៩	២០.៨៨៦,៥
២.៦ ការជួញដូរដុំ	១៨.៩៦១,១	១៨.៩៥១,៩	១៨.៦២៩,១	១៨.៨៦៨,៦	១៨.៩៨០,៩
២.៧ ការជួញដូររាយ	៣៧.៣៥២,៤	៣៧.៣៣៦,៨	៣៧.០៤៩,៤	៣៧.១៥៥,៩	៣៧.៥០១,០
២.៨ សណ្ឋាគារ និងកោដនីយដ្ឋាន	៨.៤៥០,៨	៨.១៣៦,៧	៨.១២០,៨	៨.១៣៦,៦	៨.១៩៣,២
២.៩ ដឹកជញ្ជូន និងស្តុកបណ្តោះអាសន្ន	៦.៤៣៣,៧	៦.៣៥៥,៣	៦.៣១០,៨	៦.៣៨៥,១	៦.៤២១,៦
២.១០ បណ្តាញព័ត៌មាននិងទូរគមនាគមន៍	១.០៩២,៧	១.០២៩,៥	១.០៥៩,៣	១.០៦១,០	១.០៥២,១
២.១១ អាជីវកម្មជួល និងភតិសន្យាប្រតិបត្តិការមិនរាប់ បញ្ចូលភតិសន្យា និងការជួលអចលនទ្រព្យ	២.៨៤៦,៤	២.៩២០,១	២.៨៦២,៣	២.៨៤២,៣	៣.០០២,០
២.១២ ការជួញដូរអចលនទ្រព្យ	២២.៨៦៧,៧	២២.៨២១,៩	២៣.៣៤០,៣	២៣.៦៧២,៥	២៤.៤៨៩,១
២.១៣ សេវាកម្មមិនមែនហិរញ្ញវត្ថុផ្សេងៗទៀត	១១.០៩៤,៨	១១.១១៤,៣	១១.៧៨៨,០	១១.៨២៩,១	១១.០០០,០
៣. កម្រិតការផ្តល់ខ្លួន	៤៨.៥២១,៣	៤៨.៦៦៦,០	៤៨.៩៨១,៤	៤៩.២៦២,៤	៤៩.០០២,៧
៣.១ ការឱ្យខ្ចីជាបុគ្គល	២០.០២៣,៧	២០.៣៣៩,៩	២០.៨៤៥,៨	២១.០៣១,១	២១.០២២,៥
៣.២ ការឱ្យខ្ចីតាមប័ណ្ណឥណទាន	៧២៩,៧	៧២០,៧	៧៣៣,៦	៧៤០,៨	៧៤៩,០
៣.៣ ការឱ្យខ្ចីទិញផ្ទះជាមួយសិទ្ធិផ្ទាល់ខ្លួន	២៧.៧៦៨,០	២៧.៦០៥,៤	២៧.៤០២,០	២៧.៤៩០,៥	២៧.២៣១,២
៤. ឥណទានផ្សេងៗ	២.៩២៦,៧	២.៩៦២,២	២.៩៣០,៥	២.៨៩៧,៦	២.៩៤១,១
សរុបឥណទានផ្តល់	២២០.៨៥០,១	២២០.៤២៣,៣	២១៩.៨៦៧,៧	២២១.០៣០,៧	២២២.៧៣៧,០



តារាង ១៧: បម្រែបម្រួលប្រចាំខែនៃឥណទានផ្តល់ដោយគ្រឹះស្ថានហិរញ្ញវត្ថុសម្រាប់ក្រុមហ៊ុន

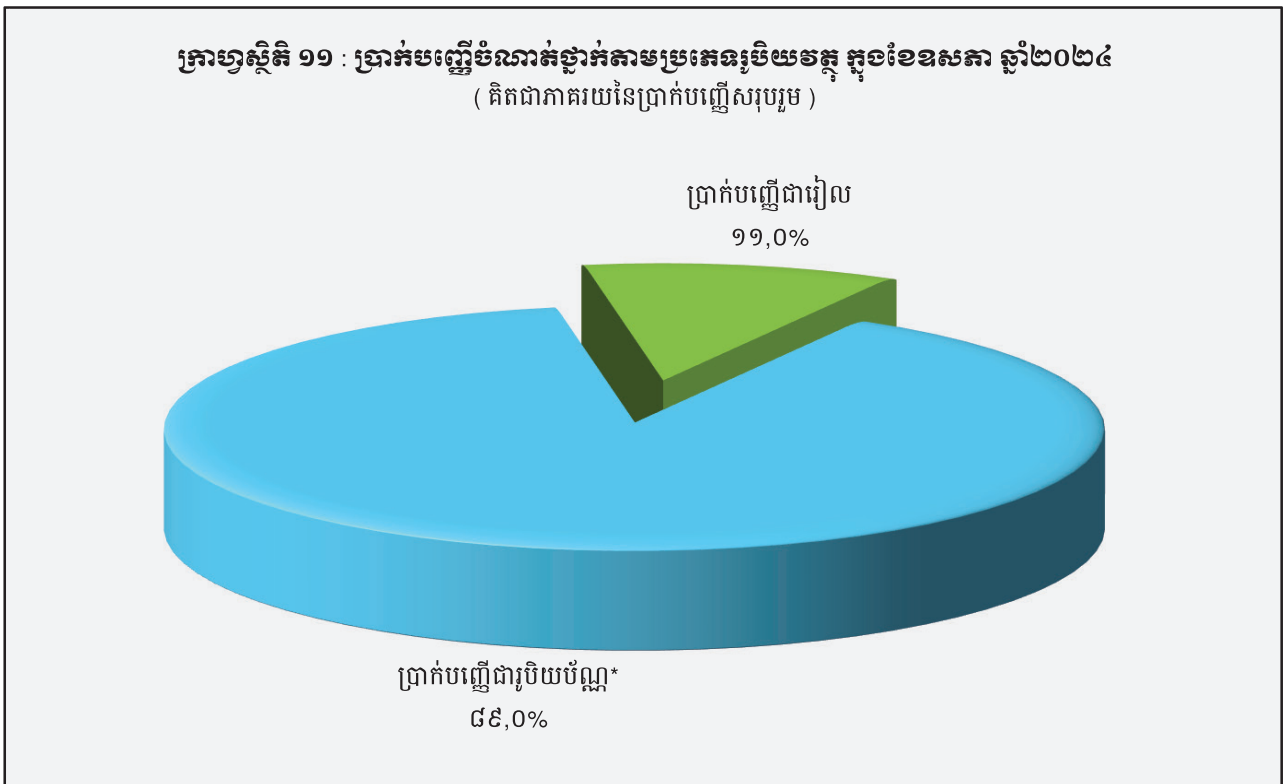
	មករា-២៤	កុម្ភៈ-២៤	មីនា-២៤	មេសា-២៤	ឧសភា-២៤
	(បម្រែបម្រួលប្រចាំខែជាមីនានៃរៀល)				
១. គ្រឹះស្ថានហិរញ្ញវត្ថុ	-៣០៩,២	-១៥៦,៦	-៣៤៧,០	-៤០,២	-៤៤,៥
១.១ ធនាគារជាតិនៃកម្ពុជា	០,០	០,០	០,០	០,០	០,០
១.២ គ្រឹះស្ថានហិរញ្ញវត្ថុទទួលប្រាក់បញ្ញើ	-២៥១,៧	-១៣៣,៧	-៣៣៨,៩	-៣១,០	-៩៤,១
១.៣ គ្រឹះស្ថានហិរញ្ញវត្ថុផ្សេងៗទៀត	-៥៧,៥	-២២,៩	-៨,២	-៩,២	៩,៦
២. គ្រឹះស្ថានមិនមែនហិរញ្ញវត្ថុ	៩៦១,៥	-៤៥០,៤	-៥៣២,៣	៩៩៥,១	២.០០៧,០
២.១ កសិកម្ម រុក្ខាប្រមាញ់ និងនេសាទ	៩១,១	-៨៨,៧	-១៥៤,៩	៣៧,៤	៥៧,៩
២.២ ឧស្សាហកម្មរ៉ែ	១៦,៩	២៩,៤	១៨,៦	១៣,១	២៨,១
២.៣ កម្មន្តសាលកម្ម	១៦១,១	-៤៦,៨	-៦៧,២	-១០៦,១	១៥៧,៦
២.៤ ការផ្គត់ផ្គង់សេវាសាធារណៈ	-១០,១	៨៤,១	១៤,៣	២៣,៧	២៤,១
២.៥ សំណង់	-៣៩៧,៤	៤,៩	១៦៣,៤	២០៥,៨	៨០,៦
២.៦ ការជួញដូររដ្ឋ	-៣១៧,២	-៩,២	-៣២២,៨	២៣៩,៥	១១២,៣
២.៧ ការជួញដូររាយ	១៨១,៨	-១៥,៦	-២៨៧,៥	១៣៦,៦	៣១៥,១
២.៨ សណ្ឋាគារ និងគោដីនីយដ្ឋាន	៤៤,៤	-៣១៤,១	-១៥,៩	១៥,៨	៥៦,៦
២.៩ ដឹកជញ្ជូន និងស្តុកបណ្តោះអាសន្ន	៣៧៣,៣	-៧៨,៤	-៤៤,៥	៧៤,៣	៣៦,៥
២.១០ បណ្តាញព័ត៌មាននិងទូរគមនាគមន៍	១៩,៧	-៦៣,៣	២៩,៩	១,៧	-៤,៩
២.១១ អាជីវកម្មជួល និងកតិកសន្យាប្រតិបត្តិការ មិនរាប់បញ្ចូលកតិកសន្យា និងការជួលអចលនទ្រព្យ	-៨,១	៧៣,៧	-៥៧,៨	-២០,០	១៥៩,៧
២.១២ ការជួញដូរអចលនទ្រព្យ	៦៩០,២	-៤៥,៨	៥១៨,៤	៣៣២,២	៨១៦,៦
២.១៣ សេវាកម្មមិនមែនហិរញ្ញវត្ថុផ្សេងៗទៀត	១១៥,៨	១៩,៤	-៣២៦,៣	៤១,១	១៧០,៩
៣. កម្រិតការផ្តល់ខ្លួន	-១.១៩១,០	១៤៤,៧	៣១៥,៤	២៨០,៩	-២៥៩,៧
៣.១ ការឱ្យខ្ចីជាបុគ្គល	-៥២០,៩	៣១៦,២	៥០៥,៩	១៨៥,៣	-៨,៦
៣.២ ការឱ្យខ្ចីតាមប័ណ្ណឥណទាន	២០,៥	-៩,០	១២,៩	៧,១	៨,២
៣.៣ ការឱ្យខ្ចីទិញផ្ទះជាកម្មសិទ្ធិផ្ទាល់ខ្លួន	-៦៥០,៥	-១៦២,៦	-២០៣,៤	៨៨,៥	-២៥៩,៣
៤. ឥណទានផ្សេងៗ	១៧៣,៤	៣៥,៥	-៣១,៧	-៣២,៩	៤៣,៥
សរុបឥណទានផ្តល់	-៣៦៥,៣	-៤២៦,៨	-៥៩៥,៦	១.២០៣,០	១.៧០៦,២
	(បម្រែបម្រួលប្រចាំខែជាដុល្លារ)				
១. គ្រឹះស្ថានហិរញ្ញវត្ថុ	-៣,៩	-២,១	-៤,៧	-០,៦	-១,២
១.១ ធនាគារជាតិនៃកម្ពុជា	០,០	០,០	០,០	០,០	០,០
១.២ គ្រឹះស្ថានហិរញ្ញវត្ថុទទួលប្រាក់បញ្ញើ	-៤,២	-២,៣	-៦,១	-០,៦	-១,៨
១.៣ គ្រឹះស្ថានហិរញ្ញវត្ថុផ្សេងៗទៀត	-៣,១	-១,៣	-០,៥	-០,៥	០,៥
២. គ្រឹះស្ថានមិនមែនហិរញ្ញវត្ថុ	០,៦	-០,៣	-០,៣	០,៦	១,២
២.១ កសិកម្ម រុក្ខាប្រមាញ់ និងនេសាទ	០,៥	-០,៥	-០,៨	០,២	០,៣
២.២ ឧស្សាហកម្មរ៉ែ	១,៦	២,៧	១,៦	១,១	២,៤
២.៣ កម្មន្តសាលកម្ម	១,៧	-០,៥	-០,៧	-១,១	១,៧
២.៤ ការផ្គត់ផ្គង់សេវាសាធារណៈ	-០,៤	៣,៥	០,៦	០,៩	១,០
២.៥ សំណង់	-១,៩	០,០	០,៨	១,០	០,៤
២.៦ ការជួញដូររដ្ឋ	-១,៦	០,០	-១,៧	១,៣	០,៦
២.៧ ការជួញដូររាយ	០,៥	០,០	-០,៨	០,៤	០,៨
២.៨ សណ្ឋាគារ និងគោដីនីយដ្ឋាន	០,៥	-៣,៧	-០,២	០,២	០,៧
២.៩ ដឹកជញ្ជូន និងស្តុកបណ្តោះអាសន្ន	៦,២	-១,២	-០,៧	១,២	០,៦
២.១០ បណ្តាញព័ត៌មាននិងទូរគមនាគមន៍	១,៨	-៥,៨	២,៩	០,២	-០,៨
២.១១ អាជីវកម្មជួល និងកតិកសន្យាប្រតិបត្តិការ មិនរាប់បញ្ចូលកតិកសន្យា និងការជួលអចលនទ្រព្យ	-០,៣	២,៦	-២,០	-០,៧	៥,៦
២.១២ ការជួញដូរអចលនទ្រព្យ	៣,១	-០,២	២,៣	១,៤	៣,៤
២.១៣ សេវាកម្មមិនមែនហិរញ្ញវត្ថុផ្សេងៗទៀត	១,១	០,២	-២,៩	០,៤	១,៦
៣. កម្រិតការផ្តល់ខ្លួន	-២,៤	០,៣	០,៦	០,៦	-០,៥
៣.១ ការឱ្យខ្ចីជាបុគ្គល	-២,៥	១,៦	២,៥	០,៩	០,០
៣.២ ការឱ្យខ្ចីតាមប័ណ្ណឥណទាន	២,៩	-១,២	១,៨	១,០	១,១
៣.៣ ការឱ្យខ្ចីទិញផ្ទះជាកម្មសិទ្ធិផ្ទាល់ខ្លួន	-២,៤	-០,៦	-០,៧	០,៣	-០,៩
៤. ឥណទានផ្សេងៗ	៦,៣	១,២	-១,១	-១,១	១,៥
សរុបឥណទានផ្តល់	-០,២	-០,២	-០,៣	០,៥	០,៨

តារាង ១៨: ប្រាក់បញ្ញើនៅគ្រឹះស្ថានធនាគារ

(ឯកតា : ប៊ីលានរៀល)

	មករា-២៤	កុម្ភៈ-២៤	មីនា-២៤	មេសា-២៤	ឧសភា-២៤
ប្រាក់បញ្ញើជាទៀង					
ប្រាក់បញ្ញើចរន្ត	៤.៤៥០,៥	៤.៥៣១,១	៤.៦៩១,៩	៤.៦២០,៧	៤.៥៥១,៧
ប្រាក់បញ្ញើសន្សំ	៤.១៧៩,៦	៤.២៨៤,៨	៤.២៤២,៨	៤.២៥៣,៦	៤.៤៣៤,៦
ប្រាក់បញ្ញើមានកាលកំណត់	១២.៦០៩,៥	១២.៦៣០,១	១២.២៩១,៨	១២.៥៤៦,៥	១២.៩៤៤,២
ប្រាក់បញ្ញើផ្សេងៗ	៤១០,១	៤២៥,៧	៤១៦,៧	៤៣៨,៥	៤៤៨,៥
សរុប	២១.៦៤៩,៧	២១.៨៧១,៦	២១.៦៤៣,២	២១.៨៥៩,៤	២២.៣៧៩,០
ប្រាក់បញ្ញើជាប្រូម៉ូសិន *					
ប្រាក់បញ្ញើចរន្ត	២៧.៤៣៣,៤	២៨.៧០៨,៧	២៨.៧៦២,៣	២៧.៩៨១,៨	២៨.៩៣១,២
ប្រាក់បញ្ញើសន្សំ	៤២.០៥២,៩	៤២.២៣៣,៣	៤៣.៣៨២,៨	៤៤.២៧០,៥	៤៥.០៦៨,២
ប្រាក់បញ្ញើមានកាលកំណត់	៩៦.៤៤៦,៨	៩៧.៧២៥,៣	៩៨.៨០២,១	១០០.៩៦៩,០	១០៣.១៥២,២
ប្រាក់បញ្ញើផ្សេងៗ	២.៨៤៦,១	២.៨៦០,៩	២.៩០៥,២	៣.០៩០,៤	៣.០៦៣,៤
សរុប	១៦៨.៧៧៩,២	១៧១.៥២៨,២	១៧៣.៨៥២,៤	១៧៦.៣១១,៧	១៨០.២១៤,៩
សរុបរួម	១៩០.៤២៨,៩	១៩៣.៣៩៩,៨	១៩៥.៤៩៥,៦	១៩៨.១៧១,០	២០២.៥៩៣,៩

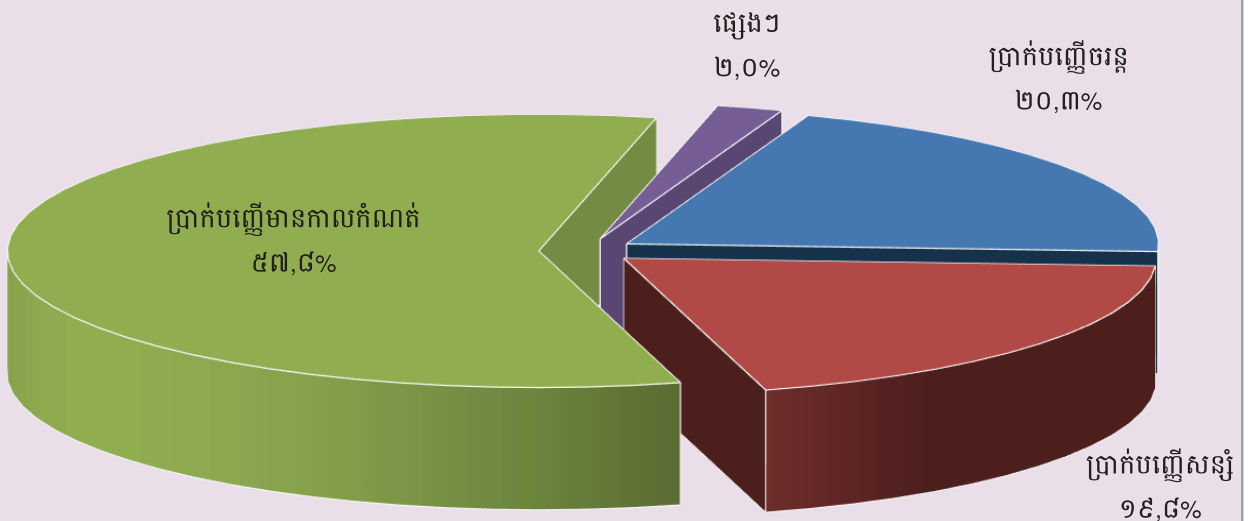
* ប្រាក់បញ្ញើជាប្រូម៉ូសិនរបស់និវាសន និងអនិវាសនកម្ពុជា



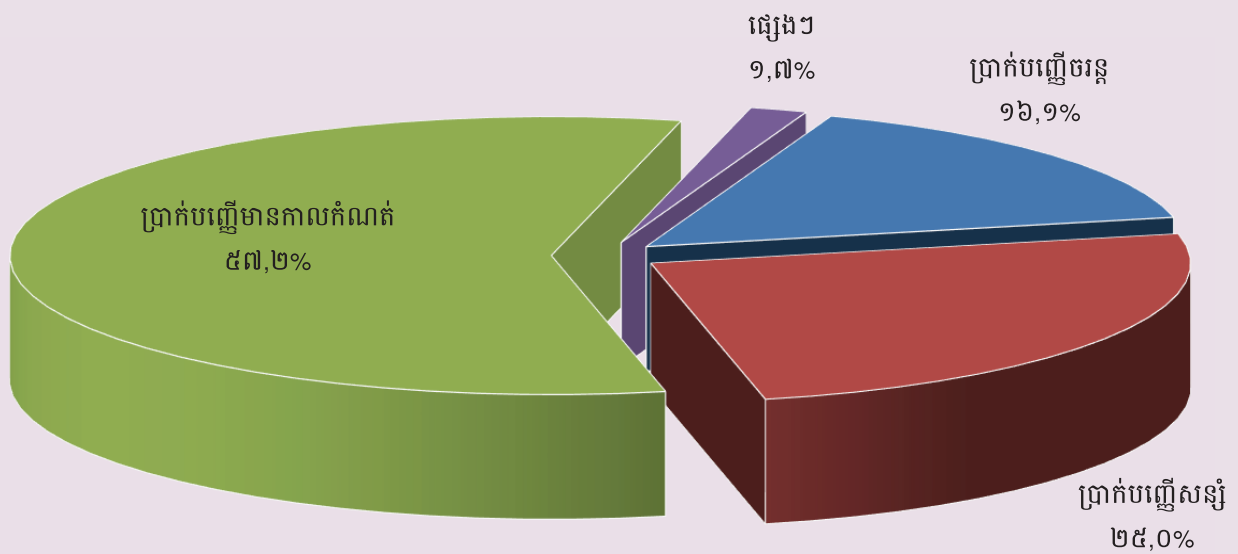
តារាង ១៩: បម្រែបម្រួលប្រចាំខែនៃប្រតិបត្តិការប្រាក់បញ្ញើរបស់គ្រឹះស្ថានធនាគារ

	មករា-២៤	កុម្ភៈ-២៤	មីនា-២៤	មេសា-២៤	ឧសភា-២៤
(បម្រែបម្រួលប្រចាំខែជាបីណាទៀត)					
ប្រាក់បញ្ញើជាទៀង					
ប្រាក់បញ្ញើចរន្ត	៦៨,០	៨០,៦	១៦០,៨	-៧១,១	-៦៩,០
ប្រាក់បញ្ញើសន្សំ	-៨២,៥	១០៥,២	-៤២,០	១០,៨	១៨១,១
ប្រាក់បញ្ញើមានកាលកំណត់	២៣៧,៣	២០,៦	-៣៣៨,២	២៥៤,៧	៣៩៧,៧
ប្រាក់បញ្ញើផ្សេងៗ	-១,៥	១៥,៦	-៩,០	២១,៨	៩,៩
សរុប	២២១,៤	២២២,០	-២២៤,៤	២១៦,២	៥១៩,៧
ប្រាក់បញ្ញើជារួមមួយប័ណ្ណ					
ប្រាក់បញ្ញើចរន្ត	-២៧,៣	១.២៧៥,៣	៥៣,៥	-៧៨០,៤	៩៤៩,៤
ប្រាក់បញ្ញើសន្សំ	២៥២,៩	១៨០,៤	១.១៤៩,៥	៨៨៧,៧	៧៩៧,៧
ប្រាក់បញ្ញើមានកាលកំណត់	១.៩១៥,៩	១.២៧៨,៥	១.០៧៦,៨	២.១៦៦,៨	២.១៨៣,២
ប្រាក់បញ្ញើផ្សេងៗ	-៤,៨	១៤,៧	៤៤,៣	១៨៥,២	-២៧,០
សរុប	២.១៣៦,៨	២.៧៤៩,០	២.៣៦៤,២	២.៤៥៩,៣	៣.៩០៣,៣
សរុបរួម	២.៣៥៨,២	២.៩៧១,០	២.០៩៩,៨	២.៦៧៥,៥	៤.៤២៣,០
(បម្រែបម្រួលប្រចាំខែជាភាគរយ)					
ប្រាក់បញ្ញើជាទៀង					
ប្រាក់បញ្ញើចរន្ត	១,៦	១,៨	៣,៥	-១,៥	-១,៥
ប្រាក់បញ្ញើសន្សំ	-១,៩	២,៥	-១,០	០,៣	៤,៣
ប្រាក់បញ្ញើមានកាលកំណត់	១,៩	០,២	-២,៧	២,១	៣,២
ប្រាក់បញ្ញើផ្សេងៗ	-០,៤	៣,៨	-២,១	៥,២	២,៣
សរុប	១,០	១,០	-១,០	១,០	២,៤
ប្រាក់បញ្ញើជារួមមួយប័ណ្ណ					
ប្រាក់បញ្ញើចរន្ត	-០,១	៤,៦	០,២	-២,៧	៣,៤
ប្រាក់បញ្ញើសន្សំ	០,៦	០,៤	២,៧	២,០	១,៨
ប្រាក់បញ្ញើមានកាលកំណត់	២,០	១,៣	១,១	២,២	២,២
ប្រាក់បញ្ញើផ្សេងៗ	-០,២	០,៥	១,៥	៦,៤	-០,៩
សរុប	១,៣	១,៦	១,៥	១,៥	២,២
សរុបរួម	១,៣	១,៦	១,១	១,៥	២,២

ក្រាហ្វិក ១២ : ប្រាក់បញ្ញើជារៀលចំណាត់ថ្នាក់តាមប្រភេទ ក្នុងខែឧសភា ឆ្នាំ២០២៤
 (គិតជាភាគរយនៃប្រាក់បញ្ញើជារៀលសរុប)



ក្រាហ្វិក ១៣ : ប្រាក់បញ្ញើជារូបិយប័ណ្ណចំណាត់ថ្នាក់តាមប្រភេទ ក្នុងខែឧសភា ឆ្នាំ២០២៤
 (គិតជាភាគរយនៃប្រាក់បញ្ញើជារូបិយប័ណ្ណសរុប)



តារាង ២០: សកម្មភាពផ្តល់ឥណទានរបស់គ្រឹះស្ថានមីក្រូហិរញ្ញវត្ថុ*

ឆ្នាំ	ចំនួន				ចំនួនប្រាក់កម្ចី (ប៊ីលានរៀល)	អត្រាការប្រាក់	
	ស្រុក	ឃុំ	ភូមិ	គ្រួសារ		ខែ	ឆ្នាំ
ឆ្នាំ២០១៤	២.៧៥៤	១៨.២៥៤	១០៧.៩៦៤	១.៨៤៤.៨៩៣	៨.៣៤០	២%-៣%	២៧%-៣៩%
ឆ្នាំ២០១៥	៤.៥៧៦	២៧.៥១០	១៤១.៥១៤	២.១៤៩.១៨០	១២.៣៦៥	២%-៤%	២៥%-៤១%
ឆ្នាំ២០១៦	៥.៩៧១	៣២.៥៩៩	១៥៥.៤៩៩	២.១២៩.៩០៧	១២.៩៥៤	២%-៤%	២៥%-៤១%
២០១៧*							
	ចំនួនសខា				ចំនួនប្រាក់កម្ចី (ប៊ីលានរៀល)	អត្រាការប្រាក់	
ការិយាល័យ កណ្តាល	ខេត្ត/ក្រុង	ស្រុក/ខ័ណ្ឌ	ចំនួនអ្នកកម្ចី**	ខែ		ឆ្នាំ	
ឆ្នាំ២០១៧	៧៦	៣៦៦	៩៧៥	១.៧៧៦.៤៦៧	១៧.២៣៦	១,៤%-២,៥%	១៦,៩%-២៨,៨%
ឆ្នាំ២០១៨	៨០	៣៩៩	៩៤៤	១.៨៧២.៩១៦	២១.៨១៣	១,២%-២,០%	១៥,១%-២៤,០%
ឆ្នាំ២០១៩	៨២	៤០៦	៩៦៥	២.១០៩.១៧០	២៩.៣៥៧	១,១%-១,៦%	១៣,៤%-១៨,៧%
ឆ្នាំ២០២០	៧៩	៣៤៣	៧៤៩	១.៩១៩.៩២៦	២៧.៥២៧	១,១%-១,៦%	១៣,៤%-១៨,៣%
ឆ្នាំ២០២១	៧៧	៣២៥	៦៦៤	១.៨៩៧.៨៧៨	៣១.៧២៣	១,១%-១,៥%	១៣,៣%-១៧,៦%
២០២២							
មីតុន	៨៥	៣៣៦	៦៧១	២.០២៧.០៦៩	៣៥.៧៣០	១,១%-១,៤%	១២,៩%-១៧,៣%
កក្កដា	៨៥	៣៣៧	៦៧២	២.០៤៦.៥០៩	៣៦.៤៧៧	១,១%-១,៤%	១៣,១%-១៧,៣%
សីហា	៨៥	៣៣៩	៦៧៨	២.០៧០.១៦៣	៣៧.១៨៩	១,១%-១,៤%	១៣,២%-១៧,៣%
កញ្ញា	៨៥	៣៤០	៦៧៨	២.០៩៣.០០២	៣៧.៧២៥	១,១%-១,៤%	១៣,០%-១៧,៣%
តុលា	៨៦	៣៤០	៦៧៨	២.១១១.៥៥២	៣៨.៣៧៤	១,១%-១,៥%	១៣,១%-១៧,៤%
វិច្ឆិកា	៨៦	៣៤០	៦៧៨	២.១២១.៣១២	៣៨.៧៦១	១,១%-១,៤%	១៣,០%-១៧,៣%
ធ្នូ	៨៦	៣៤៣	៦៧៩	២.១២៩.១៥០	៣៨.៩៣២	១,១%-១,៤%	១៣,០%-១៧,៣%
២០២៣							
មករា	៨៧	៣៤២	៦៧៦	២.១៣៨.៤៣២	៣៩.៣៣៥	១,១%-១,៥%	១៣,១%-១៧,៩%
កុម្ភៈ	៨៧	៣៤២	៦៧៦	២.១៤៩.៤៣៧	៣៩.២៥៥	១,០%-១,៥%	១២,១%-១៧,៩%
មីនា	៨៧	៣៤៦	៦៧៨	២.១៦៤.៧០៧	៣៩.៦៨៤	១,០%-១,៥%	១២,១%-១៧,៩%
មេសា	៨៧	៣៤៦	៦៨៣	២.១៦៩.០០៨	៤០.០៦៨	១,០%-១,៥%	១២,១%-១៧,៩%
ឧសភា	៨៧	៣៥៨	៦៧៤	២.១៧៩.៩៦២	៤០.០២២	១,០%-១,៥%	១១,៦%-១៧,៩%
មិថុនា	៨៧	៣៦២	៦៧២	២.១៨៥.៦៩៣	៤០.១៩៨	១,០%-១,៥%	១១,៥%-១៧,៩%
កក្កដា	៨៧	៣៦២	៦៧១	២.១៨៨.១៤២	៤០.២៦៩	០,៩%-១,៥%	១០,២%-១៨,១%
សីហា	៨៧	៣៥៩	៦៥២	២.១៦៣.៧៣៨	៤០.៧១០	០,៨%-១,៥%	១០,២%-១៨,៣%
កញ្ញា	៨៦	៣១០	៥១៧	១.៦២៥.៥០៦	២១.២៤០	១,០%-១,៥%	១២,២%-១៨,១%
តុលា	៨៧	៣០៩	៥១៨	១.៦២៧.៧៧៥	២១.២៩៩	១,០%-១,៥%	១២,១%-១៨,១%
វិច្ឆិកា	៨៧	៣០៨	៥១៧	១.៦២៦.៩១៤	២១.១៨២	១,០%-១,៥%	១២,១%-១៨,១%
ធ្នូ	៨៧	៣១០	៥១៥	១.៦២០.៨១៨	២១.០៣៦	១,០%-១,៥%	១២,១%-១៨,១%
២០២៤							
មករា	៨៧	៣១១	៥១៦	១.៦១៩.០២២	២១.០៨៦	១,០%-១,៥%	១២,១%-១៨,១%
កុម្ភៈ	៨៧	៣១០	៥១៤	១.៦១៧.៤៦៦	២១.០៦៥	១,០%-១,៥%	១២,១%-១៨,១%
មីនា	៨៧	៣០៨	៥១៣	១.៦១៤.៥៤៨	២០.៩៧៣	១,០%-១,៥%	១១,៩%-១៨,១%
មេសា	៨៧	៣១០	៥១៦	១.៦០៦.០៤៥	២០.៩៧៥	១,០%-១,៥%	១២,១%-១៨,១%
ឧសភា	៨៧	៣០៩	៥១៥	១.៦០៦.៧៧៦	២១.០៧៦	១,០%-១,៥%	១២,១%-១៨,១%

* រាប់បញ្ចូលមីក្រូហិរញ្ញវត្ថុ និងមីក្រូហិរញ្ញវត្ថុទទួលប្រាក់បញ្ញើ

** រួមបញ្ចូលបុគ្គលនិងក្រុមហ៊ុន

*** ទិន្នន័យកែសម្រួល

តារាង ២១: ការវិនិយោគមូលប្បទានប្រតិបត្តិការសាមយៈសភាវិនិយោគ

កាលបរិច្ឆេទ	ចំនួន	ចំនួនថ្ងៃ	ចំនួន	ចំនួនទឹកប្រាក់	ចំនួនទឹកប្រាក់	មូលប្បទានប័ក្របញ្ជូនត្រឡប់	
	មូលប្បទានប័ក្រ	ឆាប់ទាត់	មូលប្បទានប័ក្រ	សរុប	មធ្យមប្រចាំថ្ងៃ	ចំនួន	ទឹកប្រាក់
	បានទូទាត់		ឆាប់ទាត់ក្នុងថ្ងៃ	(ប៊ីលានរៀល)	(ប៊ីលានរៀល)	មូលប្បទានប័ក្រ	(ប៊ីលានរៀល)
	១	២	៣=១/២	៤	៥=៤/២	៦	៧
ឆ្នាំ ២០១៦	៣.៩៣៨	២២	១៧៩	៤៩០,០	២២,៣	១៣	៣,១៥
សរុប	៨២.២៩១	២៤២	៣៤០	៥.៤២១,៤	២២២,៤	១៨៦	១១៧,៥០
ឆ្នាំ ២០១៧	៣.០៧៤	២០	១៥៤	៥៩៩,០	៣០,០	២២	១២,៤៨
សរុប	៣៧.៤៨៥	២៣៩	១៥៤	៦.៦០៧,៤	៣៣៣,១	១៣៨	២៤,៥១
ឆ្នាំ ២០១៨	២.៩៩៤	១៩	១៤៨	៩៣៥,១	៤៩,២	១៦	៦,៥៨
សរុប	៣៨.២៤៩	២៣២	១៤៨	៩.៤៧៤,១	៤០,៦	១៩៧	១៥២,៩០
ឆ្នាំ ២០១៩	៣.៧៣៤	២១	១៧៨	១.៥៨៤,១	៧៥,៤	១៨	១១,៣៣
សរុប	៤១.៦៩៦	២៣៦	១៧៧	១៣.៦០២,៧	៥៧,៦	២០៦	៦៣០,៤៤
ឆ្នាំ ២០២០	៣.២៦៤	២៣	១៤២	១.៨៣៩,៦	៨០,០	៥	០,៥៧
សរុប	៣៥.៥៧០	២៤០	១៤២	២២.៩៥៥,៣	៩៥,៦	១០១	៥.០៧៤,៩២
ឆ្នាំ ២០២១	៣.០២៨	២៣	១៣២	១.៧៦៣,០	៧៦,៧	១៤	២៦,៨៦
សរុប	៣១.៧៤៩	២៤២	១៣១	១៩.០៨៩,៤	៧៩,៩	៩៩	៤៦៦,៤៣
២០២២							
កក្កដា	២.៧២៦	២១	១៣០	១.៤៤៨,២	៦៩,០	៥	០,៣០
សីហា	២.៩៩៦	២៣	១៣០	១.៧៨៤,៥	៧៦,៥	៣	០,១៣
កញ្ញា	២.៦៥៤	២១	១២៦	១.៤២១,៧	៦៧,៧	៦	១២,០៣
តុលា	២.៧៧១	២១	១៣២	១.៧៧៦,៩	៨៤,៦	៧	១,៤៨
វិច្ឆិកា	២.៧២១	១៩	១៤៣	១.៧៩១,៤	៩៤,៣	២	០,០៣
ធ្នូ	៣.១០៦	២២	១៤១	១.៨៩៨,០	៨៦,៣	៨	១,៧៩
សរុប	៣០.៦០៨	២៥១	១៣៤	១៩.៨៣១,៣	៧៩,០	៦៨	៨៨,៩១
២០២៣							
មករា	២.៦៨៣	២២	១២២	១.៦៩៣,០	៧៧,០	៦	២២,៧០
កុម្ភៈ	២.៧៧៥	២០	១៣៩	១.៧៨០,៥	៨៩,០	៥	០,៥០
មីនា	៣.១៤១	២២	១៤៣	២.៥៨៨,០	១១៧,៦	២០	១៦,៤០
មេសា	២.៦៨០	១៩	១៤១	១.៧៨៥,៥	៩៤,០	៧	០,៤០
ឧសភា	២.៨៣២	២០	១៤២	១.៧៨៩,៩	៨៧,៥	១៦	១១,៨០
មិថុនា	២.៩៩១	២២	១៣៦	១.៨៨០,៩	៨៥,៥	៦	០,១០
កក្កដា	២.៥៧៨	២០	១២៩	១.៤២១,៨	៧១,១	៩	១០,៣៦
សីហា	៣.១១២	២៣	១៣៥	១.៧៩១,១	៧៧,៩	១៤	១,៩០
កញ្ញា	២.៧៩៣	២១	១៣៣	១.៧៣០,៦	៨២,៤	៩	១,៥៥
តុលា	២.៧៩២	២១	១៣៣	១.៦៨២,៦	៨០,១	២២	៩,៨៣
វិច្ឆិកា	២.៥៥៣	១៩	១៣៤	១.៦៦៥,៦	៨៧,៧	២៦	១,៤០
ធ្នូ	៣.១៧៩	២១	១៥១	២.២៣៣,៣	១០៦,៣	១៤	៥៦,៨២
សរុប	៣៤.១០៩	២៥០	១៣៦	២២.០០២,៨	៨៨,០	១៥៤	១៣៤,១៦
២០២៤							
មករា	២.៧០៦	២២	១២៣	១.៨៦៧,៤	៨៤,៩	៦	៥,៨៣
កុម្ភៈ	២.៨៤៩	២១	១៣៦	១.៤១០,៩	៦៧,២	៨	៣,៥១
មីនា	២.៨៤២	២០	១៤៤	២០១៩,៤	១០១,០	៨	១,៦០
មេសា	២.៧១៨	២០	១៣៦	១.៧៥០,៦	៨៧,៥	១៤	៩,២៥
ឧសភា	២.៧៧៣	២០	១៣៩	១.៧៨៥,៩	៨៧,៣	១១	៣,២៧
សរុប	១៣.៨៧៨	១០៣	១៣៥	៨.៧៩៤,២	៤៥,៤	៤៧	១០៧,៤៦

តារាង ២៣ : ចំនួនភ្ញៀវបរទេសមកដល់ប្រទេសកម្ពុជា

	២០២៤			% នៃចំនួនសរុប		បម្រែបម្រួល %	
	មីនា	មេសា	ឧសភា	មេសា	ឧសភា	មេសា/មីនា	ឧសភា/មេសា
(ភ្ញៀវមកដល់ប្រទេសកម្ពុជាបែងចែកតាមប្រភេទ)							
ព្រលានយន្តហោះអន្តរជាតិភ្នំពេញ	១៥៦.១០៥	១៣៨.៣៧៦	១២៩.៣៦៧	២៥,៩	២៤,៧	-១១,៣	-៦,៥
ព្រលានយន្តហោះអន្តរជាតិកងកេង	១.០១១	១.២៧៤	១.១២៣	០,២	០,២	២៦,០	-១១,៩
ព្រលានយន្តហោះអន្តរជាតិសៀមរាប	៦៤.៨៤៥	៤៣.៥៩៤	៣០.៩៨៨	៨,២	៥,៩	-៣២,៨	-២៨,៩
ផ្លូវគោក	៣៦២.៤៨៨	៣៤៤.៤០៤	៣៥៩.៩៩១	៦៤,៥	៦៨,៦	-៥,០	៤,៥
ផ្លូវទឹក	៩.៧៤៤	៦.២៨៤	២.៩២១	១,២	០,៦	-៣៥,៥	-៥៣,៥
ព្រះវិហារ	០,០	០,០	០,០	០,០	០,០	០,០	០,០
សរុប	៥៩៤.១០៣	៥៣៣.៩៣២	៥២៤.៣៩០	១០០,០	១០០,០	-១០,១	-១,៨
(ភ្ញៀវមកដល់ប្រទេសកម្ពុជាបែងចែកតាមប្រភេទ)							
អ្នកទេសចរ	៤៥៣.៦៥៦	៤០២.៨៨៤	៤០៣.៨៩២	៧៥,៥	៧៧,០	-១១,២	០,៣
អ្នកជំនួញ	១២៩.៥៣៨	១១៤.៤៥២	១១១.១៥៥	២២,២	២១,២	-៨,៦	-៦,២
ផ្សេងៗ	១០.៩០៩	១៦.៥៩៦	៩.៣៤៣	២,៤	១,៨	១៥,៥	-២៥,៨
សរុប	៥៩៤.១០៣	៥៣៣.៩៣២	៥២៤.៣៩០	១០០,០	១០០,០	-១០,១	-១,៨
(ដំបូងប្រទេសបង្រួបដំបូងមានភ្ញៀវមកដល់ប្រទេសកម្ពុជាច្រើនជាង)							
ថៃ	១៧២.២៥១	១៦៨.៥៣១	១៨២.០៥៩	៣១,៦	៣៤,៧	-២,២	៨,០
វៀតណាម	១១៤.០០៦	១១៤.៩៧៥	១១៣.៨៨៦	២១,៥	២១,៧	០,៨	-០,៩
ចិន	៧៩.៩៧១	៧០.៤៩៤	៦៥.៥៤៨	១៣,២	១២,៥	-១១,៩	-៧,០
ឡាវ	៣៥.៦២៥	២៧.៥៥៤	៣៦.២៩៥	៥,២	៦,៩	-២២,៧	៣១,៧
ឥណ្ឌូនេស៊ី	១៤.៦០៥	១៤.៧២៥	១៥.០៣២	២,៤	២,៩	០,៨	២,១
សហរដ្ឋអាមេរិក	២១.៣៧៦	១៦.១១០	១២.៧៥៤	៣,០	២,៤	-២៤,៦	-២០,៨
កូរ៉េខាងត្បូង	១៤.០២២	១១.៩៦៣	១០.៦៣២	២,២	២,០	-១៤,៧	-១១,១
ម៉ាឡេស៊ី	៧.២៧០	៧.៦៩៨	៧.៨២៣	១,៤	១,៥	៥,៩	១,៦
អង់គ្លេស	១៤.៣៦៣	១០.៤៤២	៧.០៨១	២,០	១,៤	-២៧,៣	-៣២,២
ជប៉ុន	១២.២៨០	៧.២១៩	៧.០៥០	១,៤	១,៣	-៤១,២	-២,៣
ផ្សេងៗ	១០៨.៣៣២	៨៤.២២១	៦៦.២៣០	១៥,៨	១២,៦	-២២,៣	-២១,៤
សរុប	៥៩៤.១០៣	៥៣៣.៩៣២	៥២៤.៣៩០	១០០,០	១០០,០	-១០,១	-១,៨

ប្រភព : ក្រសួងទេសចរណ៍

* ការកើនឡើងគិតជាចំនួនដង មិនមែនគិតជាភាគរយ (%)

តារាង ២៤: ស្ថិតិសំបូល និងនាំចេញទំនិញរបស់ប្រទេសកម្ពុជា

(ឯកតា : ប៊ីលានរៀល)

	២០២៤			បម្រែបម្រួលជាប៊ីលានរៀល		បម្រែបម្រួល %	
	មីនា	មេសា	ឧសភា	មេសា/មីនា	ឧសភា/មេសា	មេសា/មីនា	ឧសភា/មេសា
(នាំចូលតាមប្រភេទទំនិញ)							
ថ្នាំពេទ្យ	៨៥,៩	១០៤,៣	៨៦,១	១៨,៤	-១៨,៣	២១,៤	-១៧,៥
បារី	៧២,០	៤៤,២	៨៥,៤	-២៧,៧	៤១,២	-៣៨,៥	៩៣,១
ម្ហូបអាហារ និង ភេសជ្ជៈ	៤៣៨,៥	៤៣០,១	៤២១,៣	-៨,៤	-៨,៨	-១,៩	-២,០
សម្ភារៈសំណង់	៣០៧,៩	៣៥៧,៨	៣៨៥,០	៥០,០	២៧,១	១៦,២	៧,៦
ស៊ីម៉ង់ត៍	៦,៧	៤,៨	៥,៦	-១,៨	០,៧	-២៧,៥	១៥,០
ដែក	១៥៣,៤	១៧៨,៦	២៨៦,០	២៥,១	១០៧,៤	១៦,៤	៦០,២
ទូរស័ព្ទ	១២,០	៩,៥	៤,៥	-២,៤	-៥,០	-២០,៣	-៥២,៩
ទូរទស្សន៍	៤,០	២,៦	១,៧	-១,៤	-០,៩	-៣៤,១	-៣៥,០
ឧបករណ៍អេឡិចត្រូនិចផ្សេងទៀត	១០៩,៨	១០៥,៨	១១២,២	-៤,០	៦,៤	-៣,៦	៦,០
សម្លៀកបំពាក់	១៩៨,៧	២៥៤,៣	២៤២,៥	៥៥,៦	-១១,៨	២៨,០	-៤,៧
ក្រណាត់	១.៤៦២,៦	២.០២៧,១	២.៤៣៥,៣	៥៦៤,៦	៤០៨,២	៣៨,៦	២០,១
រថយន្ត	៥០៧,៥	៤៤៤,៦	៥០៧,២	-៦២,៩	៦២,៦	-១២,៤	១៤,១
ម៉ាស៊ីនត្រជាក់ ទូទឹកកក ទូរស្រឡា	២៣,០	២៥,៧	៣៤,៥	២,៧	៨,៩	១១,៨	៣៤,៦
មាស	៥៣,៧	៣៣,៩	០,០	-១៩,៧	-៣៣,៩	-៣៦,៨	-១០០,០
ប្រេងឥន្ធនៈ	១.១៦៥,៥	១.៥៦៧,២	១.៣៨៥,៨	៤០១,៧	-១៨១,៤	-៣៤,៥	-១១,៦
ដី	៥៧,៥	៨០,៥	៩៣,៥	២៣,០	១៣,០	៣៩,៩	១៦,១
ផ្សេងៗ	៣.៩០៩,១	៤.២០៩,៨	៤.៥២២,៣	៣០០,៧	៣១២,៥	៧,៧	៧,៤
នាំចូលសរុប	៨.៥៦៧,៥	៨.៨៨០,៩	១០.៦០៨,៧	១.៣១៣,៤	៧២៧,៨	១៥,៣	៧,៤
(នាំចេញតាមប្រភេទទំនិញ)							
សម្លៀកបំពាក់	២.៧៥៧,២	២.២១១,៥	៣.៣៩០,៨	-៥៤៥,៦	១.១៧៩,២	-១៩,៨	៥៣,៣
ស្បែកជើង	៤៩១,២	៤៣៤,៧	៦៥៨,៦	-៥៦,៥	២២៣,៩	-១១,៥	៥១,៥
ផលិតផលវាយនភណ្ឌផ្សេងទៀត	៨៦៨,៣	៦៨១,០	៨៦៦,៩	-១៨៧,៣	១៨៥,៩	-២១,៦	២៧,៣
គ្រឿងបំណែកអេឡិចត្រូនិច	៤៣៩,៣	៤៩២,៨	៥៣២,៣	៥៣,៥	៣៩,៥	១២,២	៨,០
គ្រឿងបន្លាស់រថយន្ត និងកង់	៩១,៨	៧៨,៩	៩១,០	-១២,៩	១២,០	-១៤,១	១៥,៣
កង់	១៥១,៥	១៤១,០	១៥៣,៤	-១០,៥	១២,៤	-៦,៩	៨,៨
ផលិតផលអំពីឈើ	១៧៤,៨	១៥៨,២	១៧៨,៥	-១៦,៦	២០,៤	-៩,៥	១២,៩
អង្ករ	២៧៨,១	២១៧,៨	១៤១,៧	-៦០,៣	-៧៦,១	-២១,៧	-៣៤,៩
កៅស៊ូ	១០៥,៨	៩៨,០	១៣៦,៣	-៧,៨	៣៨,៣	-៧,៤	៣៩,១
ផលិតផលនេសាទនិងកសិកម្មផ្សេងទៀត	២.៤១២,៧	១.២០២,៣	៤៨៦,១	-១.២១០,៤	-៧១៦,២	-៥០,២	-៥៩,៦
ផ្សេងៗ	១.៥១១,១	១.៤៨៣,៥	១.៩១៦,៧	-៦៧,៦	៤៣៣,៣	-៤,៥	៣២,៨
នាំចេញសរុប	៩.២៨១,៧	៧.១៥៩,៨	៨.៥៥២,៤	-២.១២១,៩	១.៣៩២,៦	-២២,៩	១៩,៥

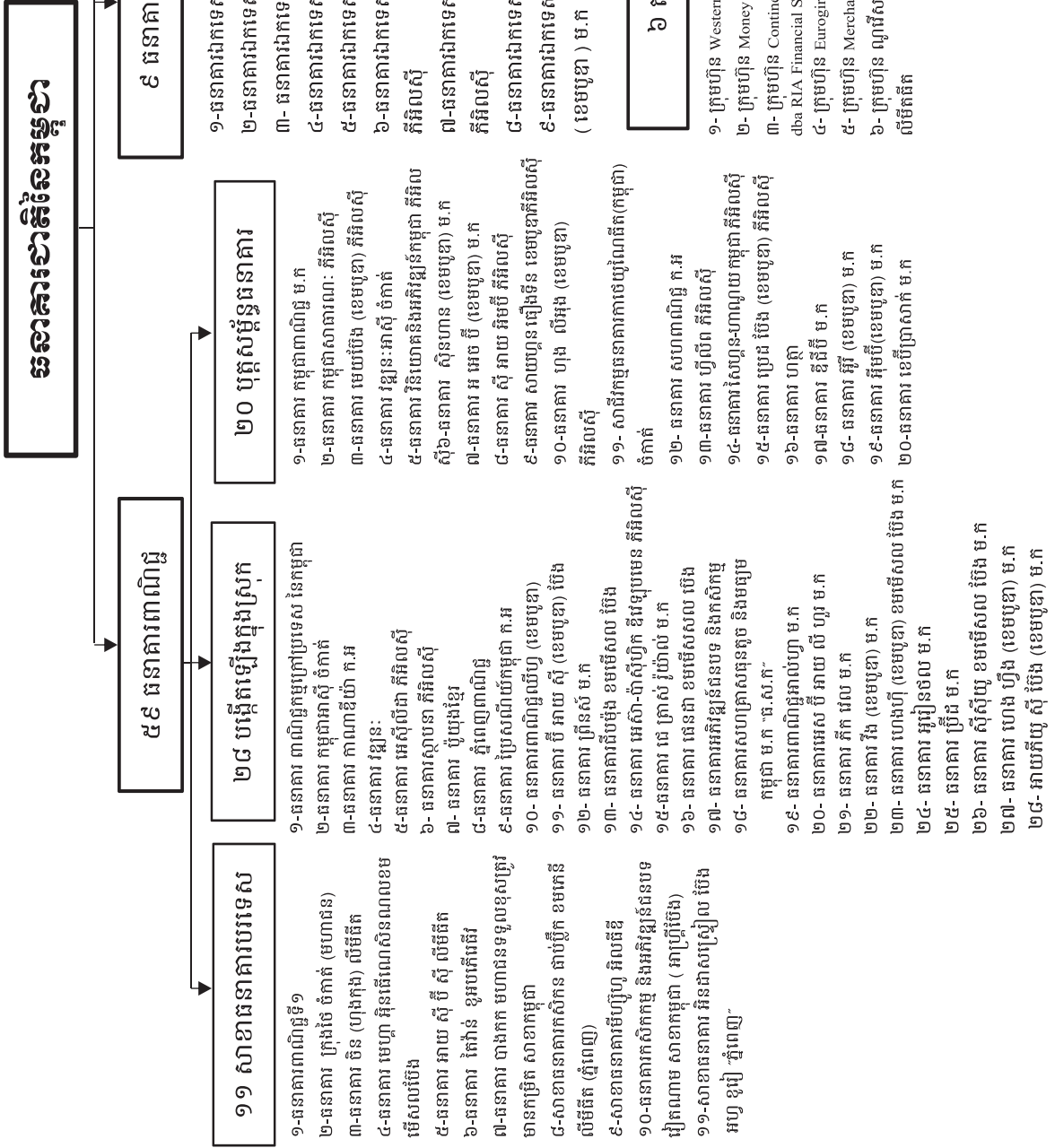
ប្រភព : អគ្គនាយកដ្ឋានគយ និងរដ្ឋាករកម្ពុជា

* ការកើនឡើងគិតជាចំនួនដង មិនមែនគិតជាភាគរយ (%)

** ទិន្នន័យកែសម្រួល

តារាង ២៥: ប្រព័ន្ធសេវាកម្មហិរញ្ញវត្ថុ

ថ្ងៃទី៣១ ខែឧសភា ឆ្នាំ២០២៤



សេវាកម្មហិរញ្ញវត្ថុ

ធនាគារពាណិជ្ជ

១១ សាខាធនាគារបរទេស

- ១-ធនាគារពាណិជ្ជទី១
- ២-ធនាគារ ត្រង់ថៃ ចំកាត់ (មហាជន)
- ៣-ធនាគារ ចិន (ហុងកុង) លីមីតធីត
- ៤-ធនាគារ មេហ្គា ឌីជីថលធនាគារ
- ៥-ធនាគារ មេស៊ី លីមីតធីត
- ៦-ធនាគារ តៃវ៉ាន់ ខុអេសប៊ីធីត
- ៧-ធនាគារ ប៉ាងកក មហាជនទទួលខុសត្រូវ
- ៨-ធនាគារ ប្រេសប៊ីធីត កម្ពុជា
- ៩-សាខាធនាគារកសិកម្ម ជាតិ ខេត្ត លីមីតធីត (ភ្នំពេញ)
- ៩-សាខាធនាគារមីហ្សូ អិលធីឌី
- ១០-ធនាគារកសិកម្ម និងអភិវឌ្ឍន៍ជនបទ វៀតណាម សាខាកម្ពុជា (អាហ្វ្រីវីម៉ង់)
- ១១-សាខាធនាគារ អិនដូស៊ីយ៉ា វីយ៉ែត អប្ស ខ្យៀ ភ្នំពេញ

២៨ បណ្តែតឡើងក្នុងស្រុក

- ១-ធនាគារ ពាណិជ្ជកម្មកម្ពុជាប្រទេស នៃកម្ពុជា
- ២-ធនាគារ កម្ពុជាអាស៊ី ចំកាត់
- ៣-ធនាគារ កាណាឌីយ៉ា ក.អ
- ៤-ធនាគារ វឌ្ឍនៈ អាស៊ី ចំកាត់
- ៥-ធនាគារ អេស៊ីលីដា ភីអិលស៊ី
- ៦-ធនាគារស្ថាបនា ភីអិលស៊ី
- ៧-ធនាគារ ប៊ូយ៉ុងខ្មែរ
- ៨-ធនាគារ ភ្នំពេញពាណិជ្ជ
- ៩-ធនាគារ ប្រេសប៊ីធីត កម្ពុជា ក.អ
- ១០- ធនាគារពាណិជ្ជឈ័យ្យ (ខេមបូឌា)
- ១១- ធនាគារ ប៊ី អាយ ឌី (ខេមបូឌា) វីយ៉ែត
- ១២- ធនាគារ ហ្វ្រែនស៍ ម.ក
- ១៣- ធនាគារ លីមីតធីត ខេមប៊ីស្ទ វីយ៉ែត
- ១៤- ធនាគារ អេស៊ីលីដា ខេមប៊ីស្ទ ភីអិលស៊ី
- ១៥-ធនាគារ ជេ ត្រាស់ វីយ៉ែត ម.ក
- ១៦- ធនាគារ ជេនដា ខេមប៊ីស្ទ វីយ៉ែត
- ១៧- ធនាគារអភិវឌ្ឍន៍ជនបទ និងកសិកម្ម
- ១៨- ធនាគារសហគ្រាសធនធាន និងធនធាន កម្ពុជា ម.ក "ធន.ស.ក"
- ១៩- ធនាគារពាណិជ្ជអាស៊ីហ្គា ម.ក
- ២០- ធនាគារអេស ប៊ី អាយ លី ហ្គា ម.ក
- ២១- ធនាគារ ភីក វីល ម.ក
- ២២- ធនាគារ រីង (ខេមបូឌា) ម.ក
- ២៣- ធនាគារ ហេងហ៊ី (ខេមបូឌា) ខេមប៊ីស្ទ វីយ៉ែត ម.ក
- ២៤- ធនាគារ អូរ៉ូរ៉ូ លីមីតធីត ម.ក
- ២៥- ធនាគារ ប្រីមី ម.ក
- ២៦- ធនាគារ ឌីស៊ីយូ ខេមប៊ីស្ទ វីយ៉ែត ម.ក
- ២៧- ធនាគារ ហេង ហ្វ្រីង (ខេមបូឌា) ម.ក
- ២៨- អាយភីយូ ឌី វីយ៉ែត (ខេមបូឌា) ម.ក

២០ បុគ្គលម្ចាស់ធនាគារ

- ១-ធនាគារ កម្ពុជាពាណិជ្ជ ម.ក
- ២-ធនាគារ កម្ពុជាសាធារណៈ ភីអិលស៊ី
- ៣-ធនាគារ មេយវីយ៉ែត (ខេមបូឌា) ភីអិលស៊ី
- ៤-ធនាគារ វឌ្ឍនៈ អាស៊ី ចំកាត់
- ៥-ធនាគារ វិនិយោគនិងអភិវឌ្ឍន៍កម្ពុជា ភីអិលស៊ី
- ៦-ធនាគារ ស៊ិនហាន (ខេមបូឌា) ម.ក
- ៧-ធនាគារ អ អេច ប៊ី (ខេមបូឌា) ម.ក
- ៨-ធនាគារ អ៊ី អាយ អិប៊ី ភីអិលស៊ី
- ៩-ធនាគារ សាយហួន ធឿននីន ខេមបូឌាភីអិលស៊ី
- ១០-ធនាគារ ហុង លីអុង (ខេមបូឌា) ភីអិលស៊ី
- ១១- សាធារណៈកម្មធនាគារកាចៀណធីត(កម្ពុជា) ចំកាត់
- ១២- ធនាគារ សហពាណិជ្ជ ក.អ
- ១៣-ធនាគារ ហ្វ្រីលីដ ភីអិលស៊ី
- ១៤-ធនាគារ ស្ថាបនា-ហាណូយ កម្ពុជា ភីអិលស៊ី
- ១៥-ធនាគារ ប្រេស វីយ៉ែត (ខេមបូឌា) ភីអិលស៊ី
- ១៦-ធនាគារ ហាណូ
- ១៧-ធនាគារ ឌីជីថល ម.ក
- ១៨- ធនាគារ អ៊ីរី (ខេមបូឌា) ម.ក
- ១៩-ធនាគារ អ៊ីប៊ី (ខេមបូឌា) ម.ក
- ២០-ធនាគារ ខេមប៊ីស្ទ វីយ៉ែត ម.ក

ធនាគារឯកទេស

- ១-ធនាគារឯកទេស អានកូ
- ២-ធនាគារឯកទេស ភី អេច អែស អ៊ីម អ៊ី
- ៣- ធនាគារឯកទេស ខេមប៊ី ជេហាន ម.ក
- ៤-ធនាគារឯកទេស អង្គរ កាតាលីស
- ៥-ធនាគារឯកទេស ជួនពេញ ម.ក
- ៦-ធនាគារឯកទេស អ៊ីអេស (ខេមបូឌា) ភីអិលស៊ី
- ៧-ធនាគារឯកទេស សាវ៉ាជេន វីយ៉ែតឌីល ភីអិលស៊ី
- ៨-ធនាគារឯកទេស ម៉ារីថាម ម.ក
- ៩-ធនាគារឯកទេស អេស៊ីហ្គ្រូស្ត (ខេមបូឌា) ម.ក

៦ ក្រុមហ៊ុនហិរញ្ញវត្ថុ

- ១- ក្រុមហ៊ុន Western Union Network (Ireland) Ltd.
- ២- ក្រុមហ៊ុន Money Gram Payment Systems, Inc.
- ៣- ក្រុមហ៊ុន Continental Exchange Solutions, Inc. dba RIA Financial Services.
- ៤- ក្រុមហ៊ុន Eurogiro A/S
- ៥- ក្រុមហ៊ុន Merchantrade Asia SDN. BHD. (MITA)
- ៦- ក្រុមហ៊ុន ណូរីស ថេកណូឡូជី (ខេមបូឌា) ខេមភេនី លីមីតធីត

៥ ការិយាល័យតំណាង

- ១-ធនាគារ ស្តង់ដារធានីវ៉ែត ភ្នំពេញ
- ២-ធនាគារពាណិជ្ជ វិនិយោគ និងអភិវឌ្ឍន៍ នៃ វៀតណាម
- ៣-ធនាគារស៊ីធីត មីតស៊ីយ វីយ៉ែតឌីល ខេមប៊ីស្ទ
- ៤-ធនាគារ សៀង ហៃ ខេមប៊ីស្ទ & សេវីង
- ៥-ធនាគារ អិចធីត-អ៊ីមធីត វីយ៉ែត អប្ស ថៃលែន

៣.៣.៥០ អាជីវកម្មហិរញ្ញវត្ថុ

- សរុបចំនួន: ៥៨**
- អាជ្ញាបណ្ណ: ២
 - គ្រឹះស្ថានមីក្រូហិរញ្ញវត្ថុ: ២
 - នីតិបុគ្គល: ១៤
 - រូបវន្តបុគ្គល: ៣
 - លិខិតអនុញ្ញាត: ៣៧
 - សរុបសហខាត: ៣.២៩២**
 - អាជ្ញាប័ណ្ណ: ១
 - លិខិតអនុញ្ញាត: ៣.២៩១

អ៊ីនធឺណែត

INTERNET

: www.nbc.gov.kh គឺជាគេហទំព័ររបស់ធនាគារជាតិនៃកម្ពុជា។ ទិន្នន័យថ្មីៗក្នុងគេហទំព័រ និង ទិន្នន័យបន្តបន្ទាប់ទៀត ត្រូវបាននិងកំពុងដាក់បញ្ចូលទៅក្នុងប្រព័ន្ធទិន្នន័យ តាមធនធានដែលមាន។ លើសពីនេះទៀត គេហទំព័រនេះ គឺជាទីតាំងដ៏ល្អបំផុតដើម្បីទទួលបានទិន្នន័យសង្ខេបនៃការចេញផ្សាយចុងក្រោយបង្អស់។

www.nbc.gov.kh is the National Bank of Cambodia website. The website new data and metadata are progressively being added to the database, as resources permit. This website is the best place to start for access to summary data from the latest publications.

សេវាព័ត៌មាន

INFORMATION SERVICE

: បុគ្គលិករបស់នាយកដ្ឋានស្ថិតិ នៃធនាគារជាតិនៃកម្ពុជា អាចជួយចង្អុលបង្ហាញ ឬណែនាំអ្នកប្រើប្រាស់ក្នុងការស្វែងរកទិន្នន័យតាមតម្រូវការ។ ការបោះពុម្ពផ្សាយរបស់ធនាគារជាតិនៃកម្ពុជា អាចរកជាវបាន ហើយសេវាលើការជាវជាប្រចាំក៏អាចរៀបចំបានដែរ។ ចំពោះសេវាលើទិន្នន័យពិសេសផ្សេងទៀតក៏អាចរកបានផងដែរ តាមរយៈការមកជាវព្រឹត្តិបត្រដោយផ្ទាល់។

The Statistics Department staff of the National Bank of Cambodia can assist users in addressing their data requirements. The National Bank of Cambodia publications are available for sale and subscription services can be arranged. Other special data services are also available, on a user pays basis.

អាសយដ្ឋានទំនាក់ទំនង

CONTACT DETAILS

ធនាគារជាតិនៃកម្ពុជា

NATIONAL BANK OF CAMBODIA

នាយកដ្ឋានស្ថិតិ

Statistics Department

អគារលេខ ៦៩-៧០ មហាវិថីហាណូយ (លេខ១០១៩) ភូមិបាយ៉ាប សង្កាត់ភ្នំពេញថ្មី

ខណ្ឌសែនសុខ រាជធានីភ្នំពេញ

#69-70, Hanoi Blvd. (1019), Phum Bayab, Sangkat Phnom Penh Thmei,

Khan Sen Sok, Phnom Penh

អ៊ីម៉ែល : statistics@nbc.gov.kh

E-mail : statistics@nbc.gov.kh

ទូរស័ព្ទ : (៨៥៥) ២៣ ៧២២ ៥៦៣ – ១១១៥

Telephone : (855) 23 722 563 – 1115

ទូរសារ : (៨៥៥) ២៣ ៤២៦ ១១៧

Facsimile : (855) 23 426 117



ISSN 2074-5680

ផលិតដោយ ធនាគារជាតិនៃកម្ពុជា

Produced by the National Bank of Cambodia